



ที่ สธ. ๐๒๓๒.๐๕/ว ๒๕๖๓

สำนักงานเขตสุขภาพที่ ๗  
ถนนศรีจันทร์ เขต ๔๐๐๐๐

๘ ตุลาคม ๒๕๖๓

เรื่อง แนวทางการเขียนผลงานวิชาการ (อวช) ตำแหน่งพยาบาลวิชาชีพชำนาญการ เพื่อขอรับเงินประจำตำแหน่ง และพยาบาลวิชาชีพชำนาญการพิเศษ (เพิ่มเติม)

เรียน นายแพทย์สาธารณสุขจังหวัดทุกจังหวัด ผู้อำนวยการโรงพยาบาลศูนย์/ทั่วไป ในเขตสุขภาพที่ ๗

สิ่งที่ส่งมาด้วย แนวทางการเขียนผลงานวิชาการฯ

จำนวน ๒ ชุด

ตามมติคณะกรรมการประเมินผลงานวิชาการ (อวช) ตำแหน่งพยาบาลวิชาชีพชำนาญการพิเศษ และชำนาญการเพื่อขอรับเงินประจำตำแหน่ง ครั้งที่ ๔/๒๕๖๓ เมื่อวันที่ ๘ กันยายน พ.ศ. ๒๕๖๓ ณ ห้องประชุม ๒ ชั้น ๔ สำนักงานเขตสุขภาพที่ ๗ จังหวัดขอนแก่น มีมติให้คณะกรรมการแจ้งเวียนแนวทางการเขียนผลงานวิชาการเพิ่มเติม เพื่อให้สอดคล้องกับแนวทางที่สำนักงานปลัดกระทรวงสาธารณสุขกำหนด นั้น

ในการนี้ เขตสุขภาพที่ ๗ จึงขอแจ้งเวียนแนวทางดังกล่าว เพื่อใช้เป็นแนวทางในการจัดทำผลงานวิชาการเข้ารับการประเมินเพื่อให้ผลงานมีคุณภาพ ครบถ้วน และถูกต้องต่อไป รายละเอียดตามสิ่งที่ส่งมาด้วย

จึงเรียนมาเพื่อโปรดพิจารณาดำเนินการต่อไป จะเป็นพระคุณ

เรียน ผู้อำนวยการฯ

ขอแสดงความนับถือ

- เทียบไปทบทวน

- ศึกษาค้นคว้า ก.พชา๓๓ ๑๑๐:

ก.ทวีปชานนตคค ทบ / ดำเนินการ

(นายสมชายโชติ ปิยวัชรเวลา)

นายแพทย์สาธารณสุขจังหวัดขอนแก่น  
ผู้อำนวยการสำนักงานเขตสุขภาพที่ ๗

(นางวรรณกร แผงกระโทก)  
หัวหน้ากลุ่มงานทรัพยากรบุคคล

(นายนิชิต เสนไสย)

รองผู้อำนวยการฝ่ายบริหาร

กลุ่มงานบริหารทรัพยากรบุคคล

โทรศัพท์/โทรสาร ๐ ๔๓๓๒ ๔๖๖๕

ผู้ประสานงาน : นางจินตนา บุญล โทร. ๐๖๑-๕๕๒๕๖๑๔

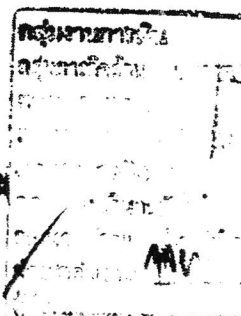
ดำเนินการ

(นายสมศักดิ์ ประภูพานวัตร)

นายแพทย์เชี่ยวชาญ

รักษาการในตำแหน่งผู้อำนวยการโรงพยาบาลขอนแก่น

12 ต.ค. 2563



แนวทางการเขียนผลงานวิชาการ อวช.  
ตำแหน่งพยาบาลวิชาชีพชำนาญการ เพื่อขอรับเงินประจำตำแหน่ง  
เขตสุขภาพที่ 7 (เพิ่มเติม)

การเขียนผลงานวิชาการตาม ว.246 (ไม่มี Full paper) (เพิ่มเติม)  
ตำแหน่งพยาบาลวิชาชีพชำนาญการ เพื่อขอรับเงินประจำตำแหน่ง

ตอนที่ 2 ผลงานที่เป็นผลการดำเนินงานที่ผ่านมา

1. ชื่อผลงาน ระบุผลงานที่จะนำเสนอ โดยผลงานดังกล่าวจะต้องเป็นผลสำเร็จของงานที่เกิดจากการปฏิบัติงานในตำแหน่งหน้าที่ความรับผิดชอบของผู้ขอประเมิน เช่น การพยาบาลผู้ป่วย.....กรณีศึกษา

2. ระยะเวลาดำเนินการ ระบุช่วงเวลา การดำเนินการ เป็นผลงานย้อนหลัง 3 ปี - ปัจจุบัน ระบุระยะเวลาในการดำเนินการ

3. ความรู้ทางวิชาการ หรือแนวคิดที่ใช้ในการดำเนินการให้ระบุแนวความคิดทฤษฎี องค์ความรู้ และ ข้อมูลต่างๆที่นำมาใช้ในการดำเนินงานโดยสรุปให้มีความสอดคล้องและเชื่อมโยงกับผลการดำเนินงานดังนี้

3.1 การทบทวนวรรณกรรม ประกอบด้วย

- 3.1.1 กายวิภาค และสรีรวิทยาของระบบที่เกี่ยวข้อง
- 3.1.2 ความหมายของโรค
- 3.1.3 อุบัติการณ์เกิดของโรค
- 3.1.4 สาเหตุของโรค/ปัจจัยที่เกี่ยวข้องกับการเกิดโรค
- 3.1.5 อาการ และอาการแสดงของโรค
- 3.1.6 การวินิจฉัยโรค
- 3.1.7 การรักษาโรค และข้อมูลเกี่ยวกับยาที่ใช้ในกรณีศึกษา
- 3.1.8 การพยาบาล

3.2 กรณีศึกษาประกอบด้วย

3.2.1 การรวบรวมข้อมูลประวัติสุขภาพ อาการสำคัญ การเจ็บป่วยปัจจุบัน ประวัติการเจ็บป่วยในอดีต ประวัติการเจ็บป่วยในครอบครัว โดยประเมินผู้ป่วยตามแบบประเมิน 11 แบบแผนสุขภาพของกอร์ดอน

3.2.2 ข้อมูลการตรวจทางห้องปฏิบัติการ การตรวจพิเศษอื่นๆ

3.2.3 ข้อมูลการรักษาตั้งแต่แรกรับจนจำหน่าย

3.2.4 สรุปอาการตั้งแต่แรกรับจนจำหน่าย

3.2.5 การพยาบาลผู้ป่วยตามหลักของกระบวนการพยาบาลโดยจัดลำดับความสำคัญของข้อวินิจฉัย

ทางการพยาบาลครอบคลุมองค์รวมประกอบด้วย

3.2.5.1 การประเมินปัญหา/สภาพผู้ป่วย

3.2.5.2 การวินิจฉัยการพยาบาลระบุข้อมูลสนับสนุนของปัญหา และวัตถุประสงค์

3.2.5.3 การวางแผนการพยาบาล ระบุเกณฑ์การประเมินผล และกิจกรรมการพยาบาล

3.2.5.4 การปฏิบัติการพยาบาล

3.2.5.5 การประเมินผลการพยาบาล

4. **สรุปสาระ และขั้นตอนการดำเนินงาน** ระบุหลักการและเหตุผล วัตถุประสงค์ เป้าหมาย สาระสำคัญและขั้นตอน หลักการดำเนินการ ซึ่งอาจแสดงเป็นแผนผังการทำงาน (Flowchart) หรือแผนภาพประกอบการอธิบายเพื่อให้เห็นภาพชัดเจนยิ่งขึ้น กรณีมีหลักฐานอ้างอิงให้แนบเอกสารประกอบ ดังนี้

4.1 วัตถุประสงค์

4.2 เป้าหมาย

4.3 สาระสำคัญ

4.4 ขั้นตอน หลักการดำเนินการ แสดงแผนผังการทำงาน (Flowchart)หรือแผนประกอบการอธิบาย

4.5 สรุปกรณีศึกษา

5. **ผู้ร่วมดำเนินการ (ถ้ามี)**

ให้แสดงชื่อ-สกุล ตำแหน่ง สังกัดของผู้ร่วมดำเนินการในผลงาน และระบุสัดส่วนความรับผิดชอบของผลงานเป็นร้อยละของผู้ร่วมดำเนินการด้วยหากเป็นผลงานที่ปฏิบัติเองทั้งหมด ๑๐๐% และไม่มีผู้ร่วมดำเนินการ ไม่ต้องนำเสนอผู้ร่วมดำเนินการ

6. **ส่วนของงานที่ผู้เสนอเป็นผู้ปฏิบัติ**

ระบุรายละเอียดของผลงานพร้อมทั้งสัดส่วนของผลงานให้ระบุรายละเอียดเกี่ยวกับขั้นตอน กิจกรรมการดำเนินงาน และสัดส่วนของผลงานเป็นร้อยละที่ผู้เสนอผลงานเป็นผู้ปฏิบัติ (ทำเป็นตาราง)

ลำดับ	ชื่อ-สกุล	ตำแหน่ง	รายละเอียด	สัดส่วน	รายเซ็นรับรอง
1	น.ส. ก	พยาบาลวิชาชีพ	วางแผน ตัดสินใจการดำเนินการในภาพรวม กำกับ ดูแล สรุปผลงาน วิจัย	80 %	
2	น.ส. ข	พยาบาลวิชาชีพ	ร่วมวางแผนดำเนินการ	10 %	
3	น.ส. ค	พยาบาลวิชาชีพ	ร่วมวางแผนดำเนินการ	10 %	

7. **ผลสำเร็จของงาน (เชิงปริมาณ/เชิงคุณภาพ)กำหนดตัวชี้วัดตามวัตถุประสงค์**

7.1 ผลสำเร็จเชิงปริมาณ คือ ผลงานที่เกิดจากการปฏิบัติงาน ผลสำเร็จเชิงปริมาณ มีปริมาณของผลงานเมื่อเปรียบเทียบกับเป้าหมาย หรือข้อตกลง

7.2 ผลสำเร็จเชิงคุณภาพ คือผลงานที่ตอบสนองแนวคิดยุทธศาสตร์ของประเทศ กระทรวงสาธารณสุข จังหวัด โรงพยาบาล เช่นความพึงพอใจผู้รับบริการ การลดค่าใช้จ่าย การลดต้นทุน การผลิต การลดเวลาปฏิบัติงาน และคุณภาพบริการดีขึ้น

8. **การนำไปใช้ประโยชน์** ให้อธิบายการนำผลงานที่ใช้ประโยชน์ในการปรับปรุงแนวทางการดำเนินงานหากมีการนำผลงานไปใช้ในการพัฒนา ต่อยอด ปรับปรุงแนวทางการดำเนินงานในวงกว้างขึ้นจากเดิมที่เกิดเฉพาะจุด และประยุกต์แก้ปัญหาที่เกิดขึ้น ให้อธิบายว่านำไปใช้ประโยชน์ได้อย่างไร กับบุคคลเป้าหมายที่ไหน เกิดประโยชน์ต่อผู้รับบริการ และสังคมอย่างไร ให้นำเสนอด้วย อีกทั้งมีผลต่อการพัฒนางานทั้งทางตรงและทางอ้อมอย่างไร

8.1 การนำผลงานไปปรับปรุงพัฒนา ต่อยอด แก้ปัญหาที่เกิดขึ้น

8.2 นำไปใช้อย่างไร เป้าหมายคือใคร

8.3 ผลการพัฒนาเกิดประโยชน์ต่อผู้รับบริการและสังคมอย่างไรทั้งทางตรงและทางอ้อม

## 9 ความยุ่งยากในการดำเนินการ/ปัญหา/อุปสรรค

อธิบายความยุ่งยากในการดำเนินงานตามที่ได้นำไปปฏิบัติจริงว่ามีความยุ่งยากอย่างไร เช่น การตัดสินใจ แก้ปัญหา การใช้หลักวิชาการ หรือทฤษฎีที่ใช้ในการปฏิบัติงาน การบูรณาการงาน และการควบคุมปัจจัยที่เกี่ยวข้องว่ามีความยุ่งยากประการใด แต่ไม่ใช่ความยุ่งยากที่เป็นปัญหาอุปสรรคของการทำงาน เช่น ขาดแคลนอัตรากำลัง หรือขาดแคลนงบประมาณ อธิบายวิเคราะห์ปัญหาอุปสรรคของการทำงานที่เกิดขึ้น ระบุถึงสาเหตุของปัญหาว่าเกิดจากสาเหตุใด มีปัจจัยอะไรมาเกี่ยวข้องบ้าง และอธิบายปัญหาอุปสรรคอะไรที่ทำให้การปฏิบัติงานไม่ เป็นไปตามที่คาดหวังไว้ ทั้งในระหว่างการดำเนินการ และหลังจากสิ้นสุดการดำเนินงานแล้ว

## 10 ข้อเสนอแนะ

ผู้ขอประเมินมีข้อเสนอแนะเพื่อการแก้ไขอย่างไร เพื่อมิให้ปัญหาเกิดขึ้นอีก และมีข้อเสนอแนะเพื่อพัฒนางาน/ปรับปรุงงานดังกล่าวอย่างไร เป็นการเสนอแนวทางเชิงสร้างสรรค์เป็นผลงานที่เป็นรูปธรรม อธิบายความยุ่งยากในการดำเนินงาน เช่น การตัดสินใจแก้ปัญหา การใช้หลักวิชาการ หรือทฤษฎีที่ใช้ในการปฏิบัติงาน การบูรณาการ และการควบคุมปัจจัยที่เกี่ยวข้องว่ายุ่งยากประการใดทั้งนี้ ไม่ใช่ความยุ่งยากจากการขาดแคลนอัตรากำลังหรืองบประมาณ และให้วิเคราะห์ปัญหาและอุปสรรค สาเหตุ ปัจจัยที่เกี่ยวข้อง และอธิบายว่ามีปัญหาอะไรทำให้ผลงาน ไม่เป็นไปตามที่คาดหวัง การเสนอแนะเพื่อแก้ไขปัญหาไม่ให้เกิดขึ้นอีก และมีข้อเสนอแนะเพื่อพัฒนางาน/ปรับปรุงงานดังกล่าวอย่างไร เป็นการเสนอให้สามารถสร้างผลงานให้เป็นรูปธรรมได้

### เอกสารอ้างอิง/บรรณานุกรม

เอกสารอ้างอิง ระบุชื่อเอกสารที่ใช้ประกอบในการเขียนผลงานเพื่อให้ผู้อ่านทราบแหล่งที่มา ต้องให้สอดคล้องเนื้อหาในเอกสารบรรณานุกรม จะรวบรวมบัญชีรายชื่อหนังสือทั้งหมด ทั้งที่ได้อ้างอิงและไม่ได้อ้างอิงในเรื่อง ซึ่งได้ศึกษาค้นคว้าประกอบการเขียนผลงาน การเขียนเอกสารอ้างอิง/บรรณานุกรม ตามหลักสากลแบบใดแบบหนึ่งเท่านั้นการเขียนเอกสารอ้างอิง/บรรณานุกรมต้องไม่เกิน 10 ปี

หลักฐานอ้างอิง/ภาคผนวก (ถ้ามี) หากผลงานมีลักษณะเฉพาะ เช่น แผ่นพับ หนังสือ ผู้เสนอผลงานอาจส่งผลงานจริงประกอบการพิจารณาของคณะกรรมการก็ได้ เพิ่มเติมเพื่อให้เข้าใจเนื้อหาได้ดีขึ้น