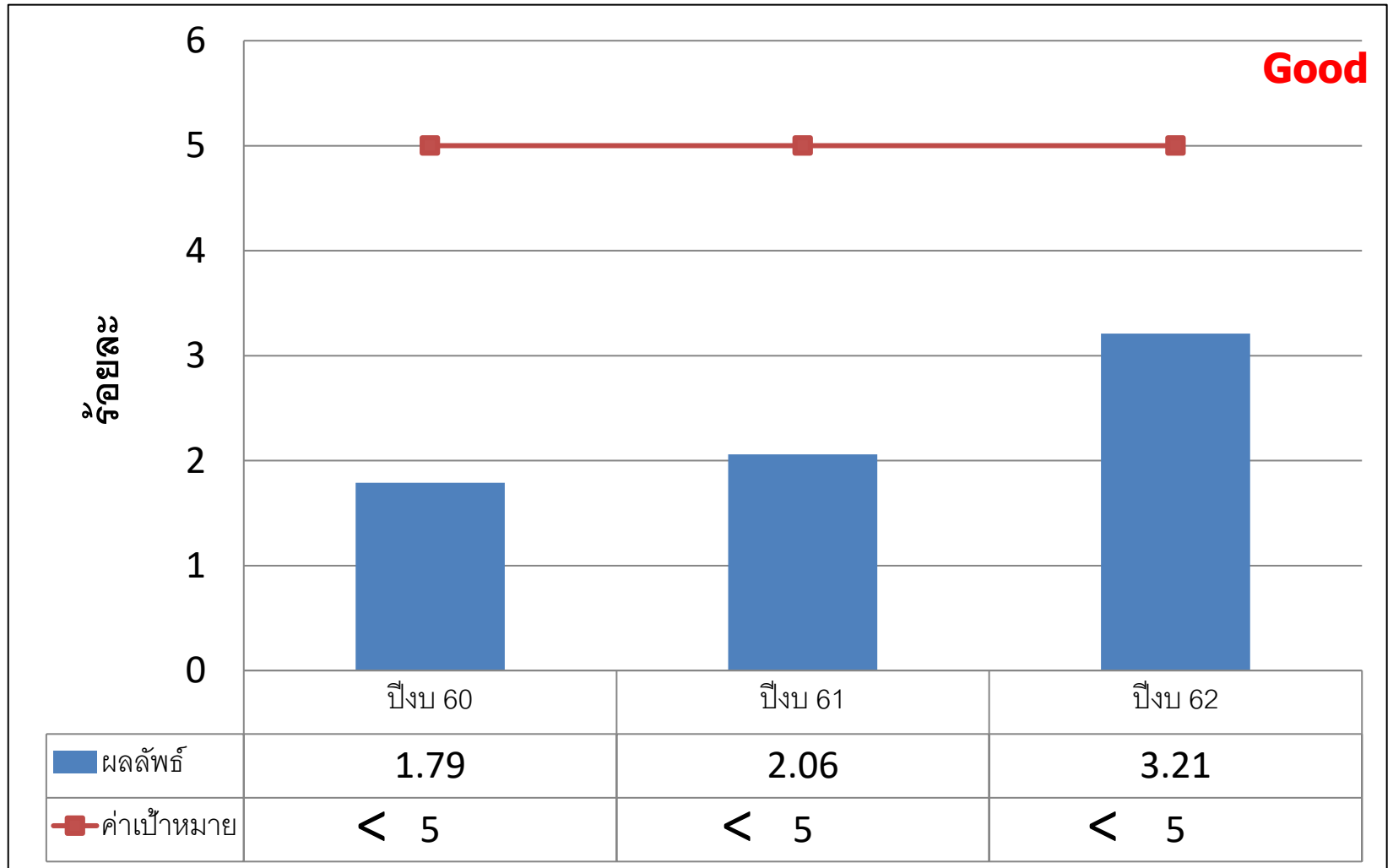




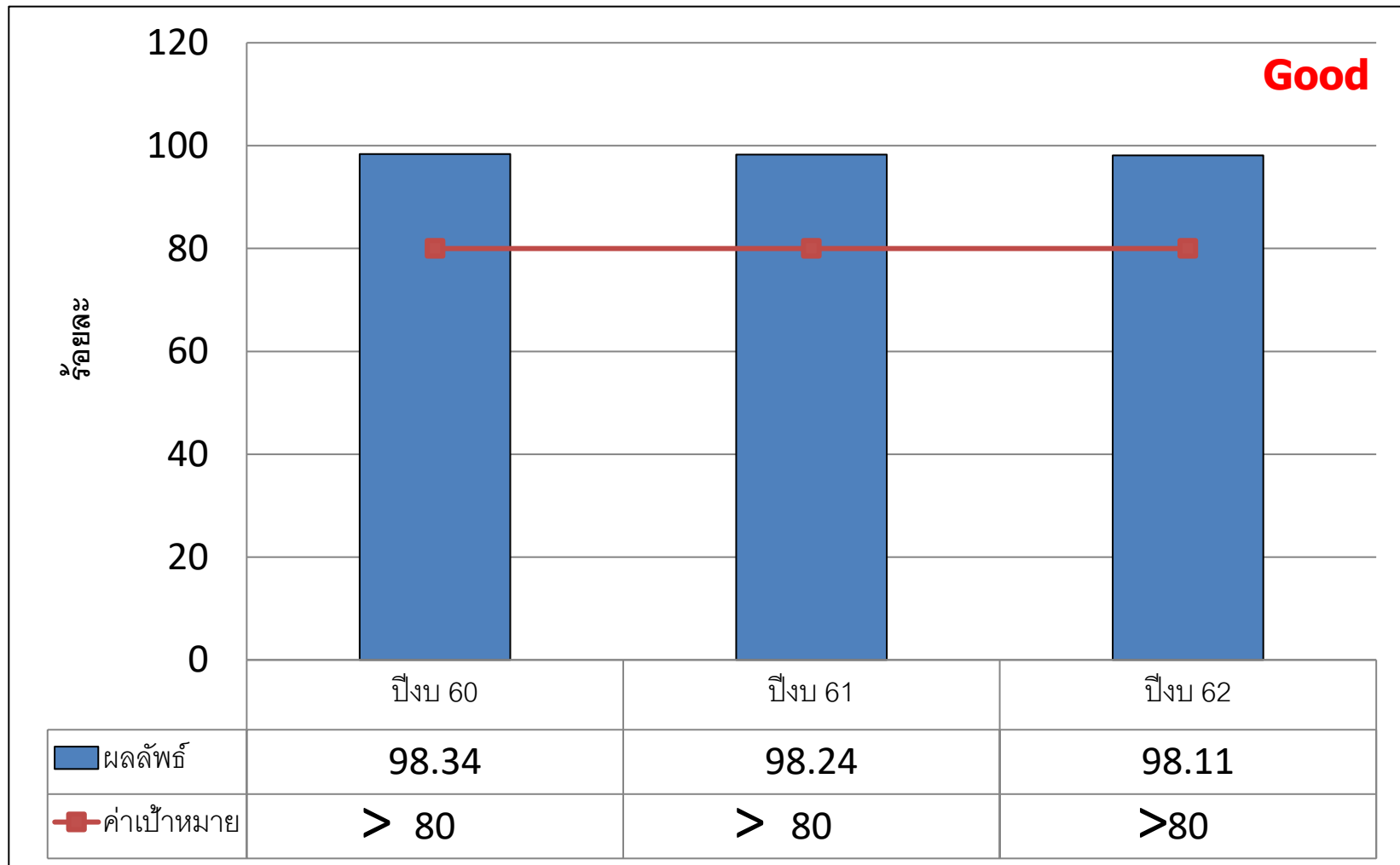
NSO KPI Monitor
ประจำปี 2562

ร้อยละการเกิด Hematoma ในผู้ป่วยหลังตรวจสวนหัวใจ



ข้อมูล ณ ธันวาคม 2562

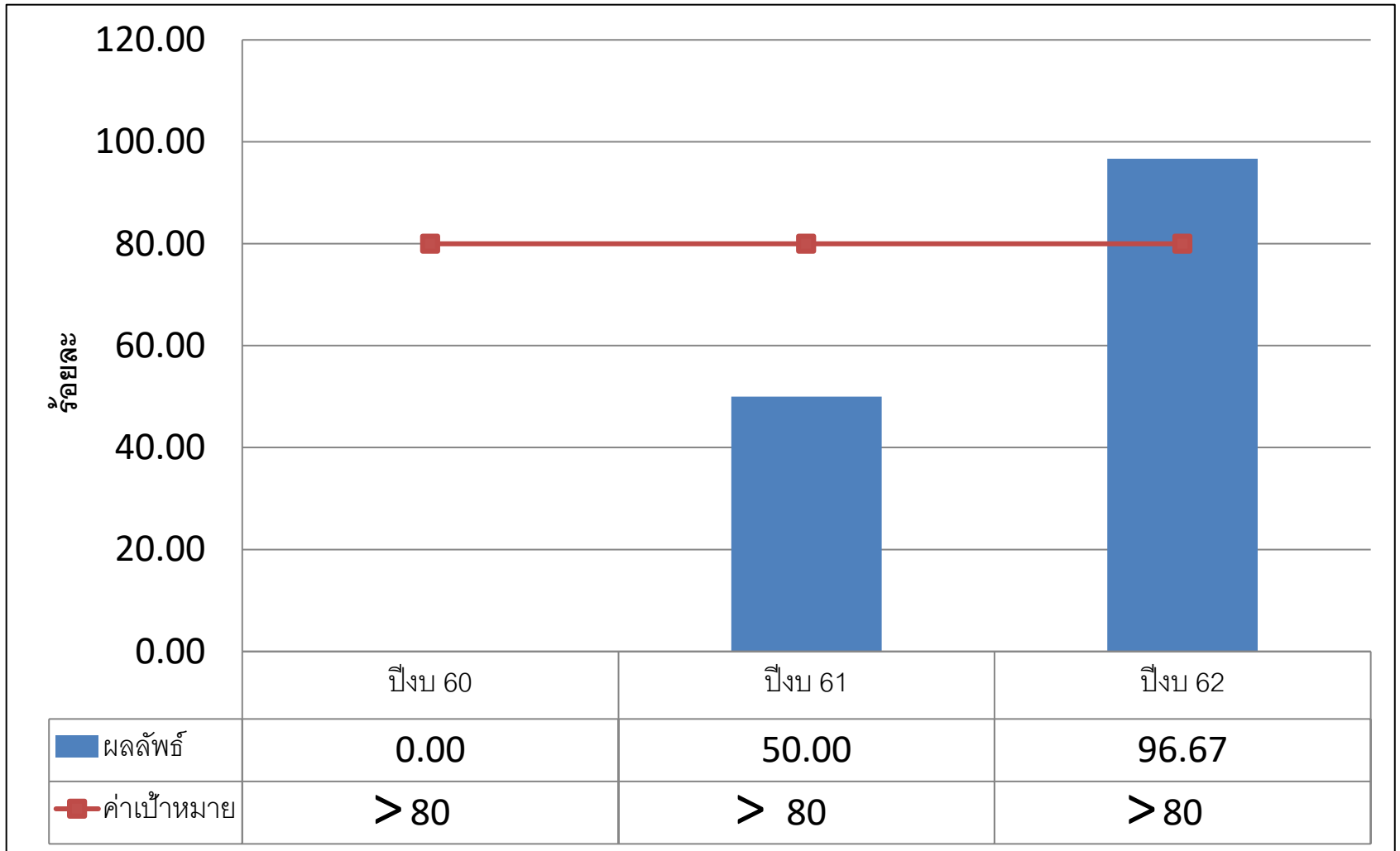
ร้อยละผู้ป่วยบาดเจ็บหลายระบบปลอดภัยจากภาวะช็อก



ข้อมูล ณ ธันวาคม 2562

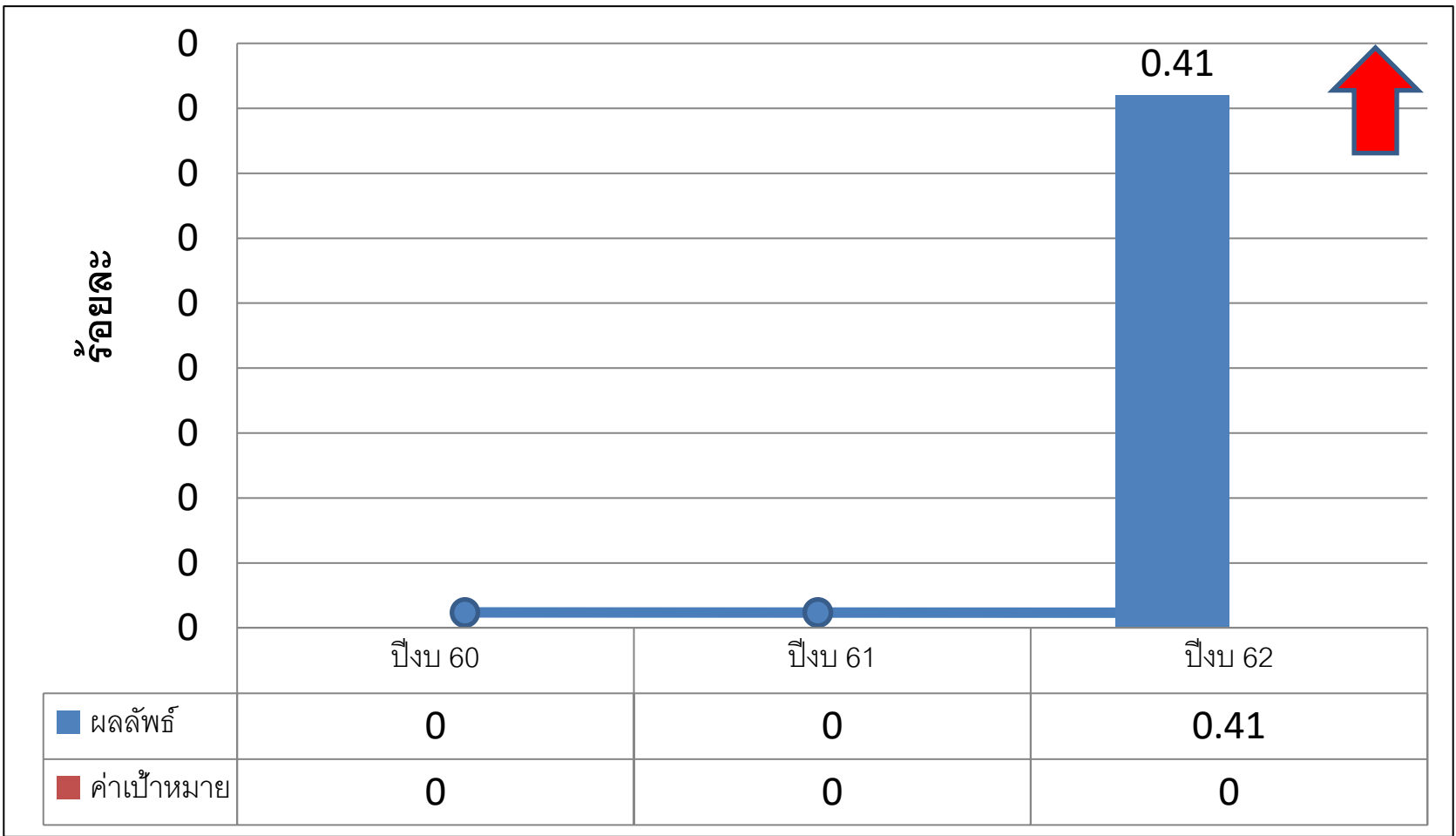
ร้อยละผู้ป่วยบาดเจ็บสมองระดับเล็กน้อยปลอดภัยจากภาวะความดันในกะโหลกศีรษะสูง (IICP)

Good



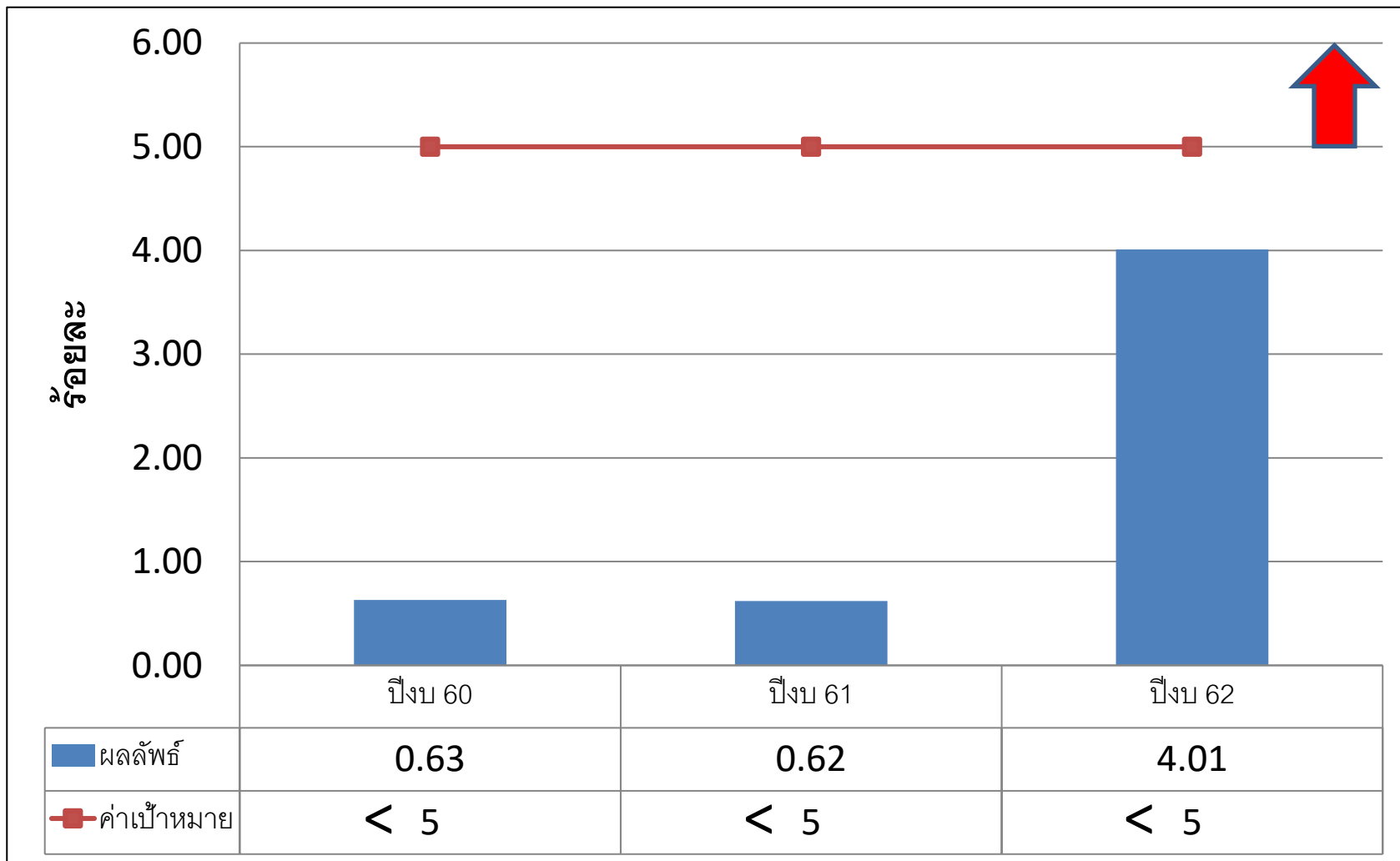
ข้อมูล ณ ธันวาคม 2562

ร้อยละการเกิด Hypersensitivity ระดับ 2-3 ใน ผู้ป่วยมะเร็งที่ได้รับยาเคมีบำบัด



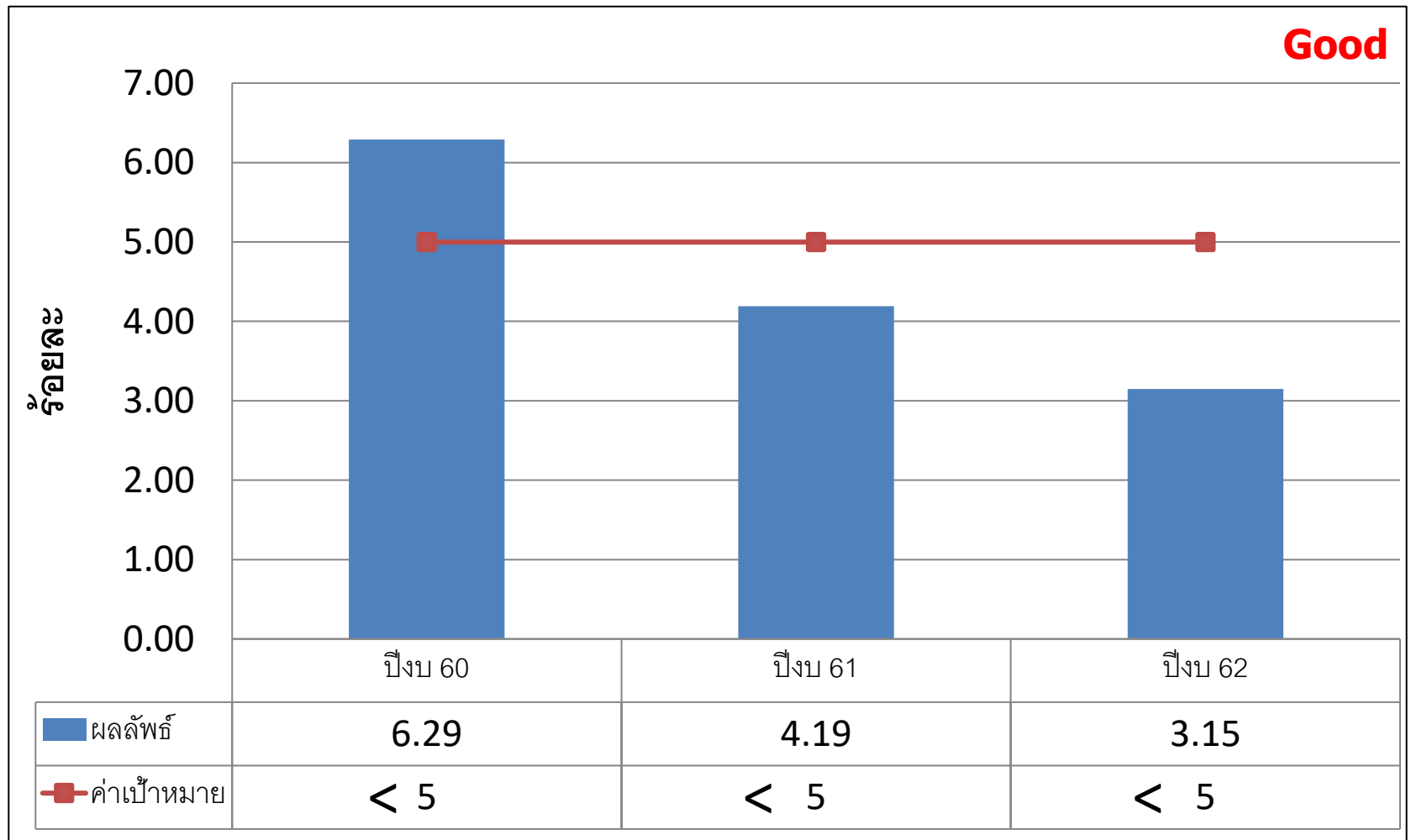
ข้อมูล ณ ธันวาคม 2562

ร้อยละการเกิด Mucositis ระดับ 2-3 ในผู้ป่วยมะเร็งที่ได้รับการรังสีรักษา



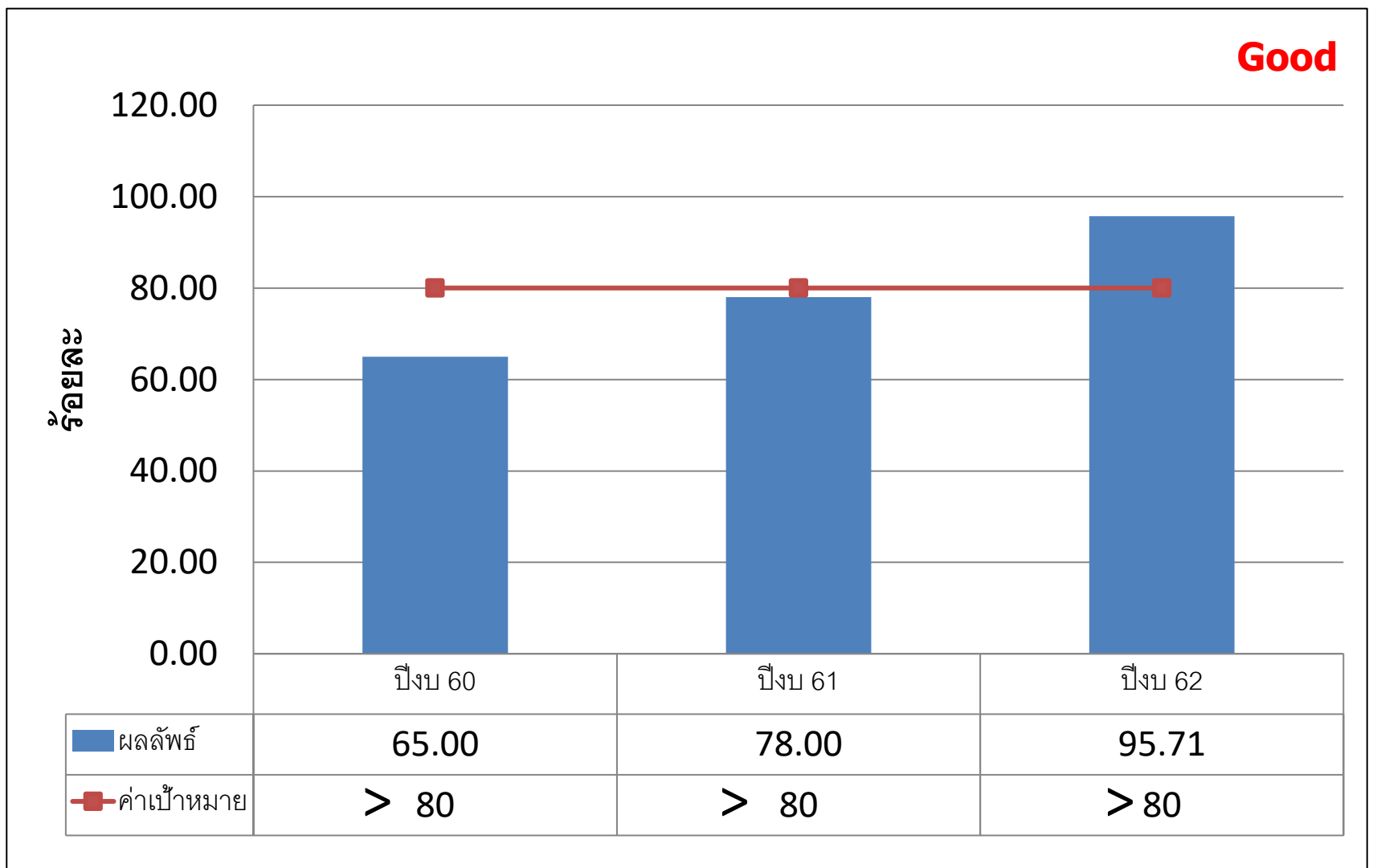
ข้อมูล ณ ธันวาคม 2562

อัตราการเกิดอุณหภูมิกายต่ำในทารกแรกเกิดป่วย



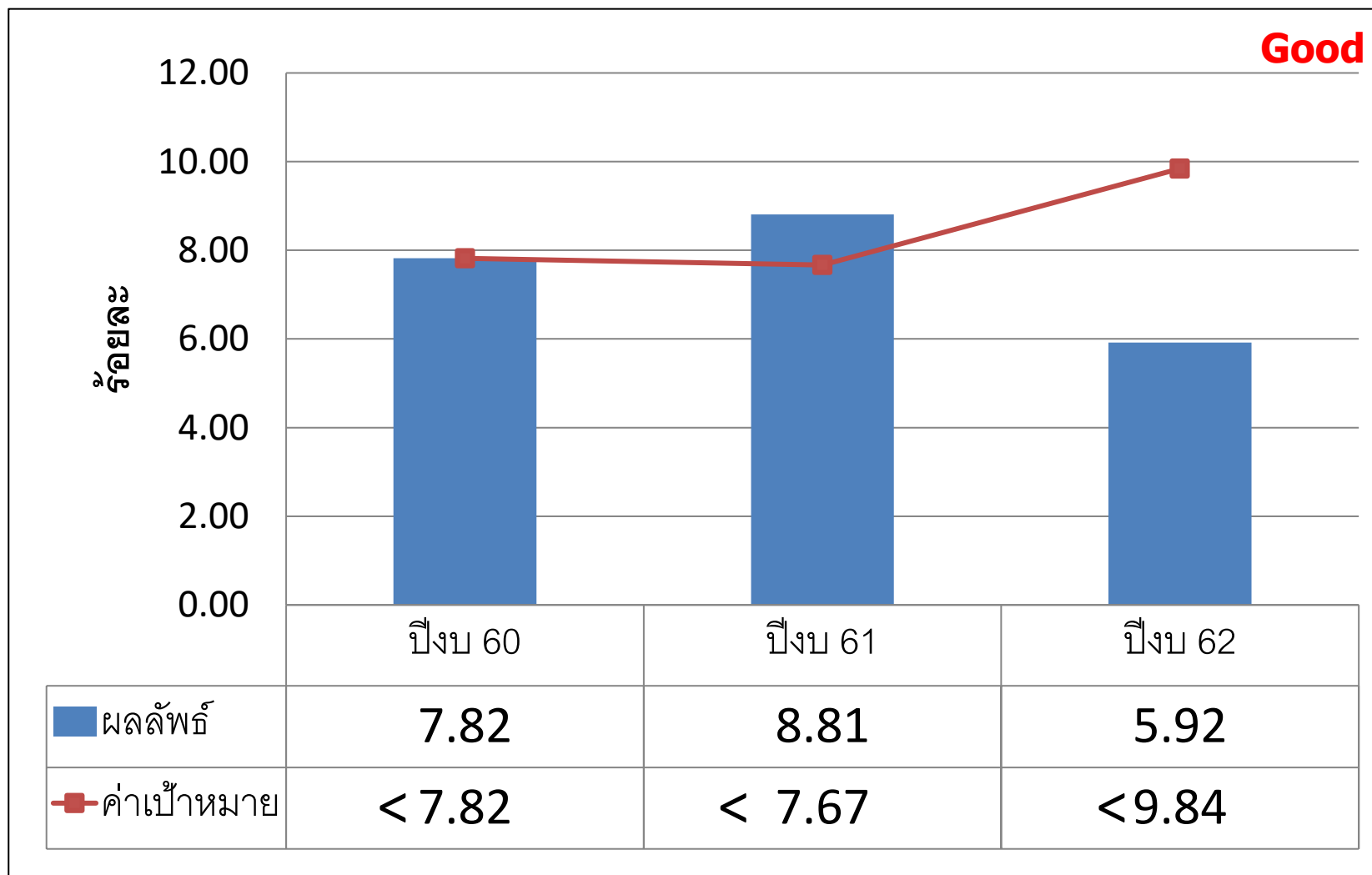
ข้อมูล ณ ธันวาคม 2562

ร้อยละผู้เสียชีวิตสมองตายได้รับการคัดกรองเพื่อวางแผนเป็น **Deceased donor**



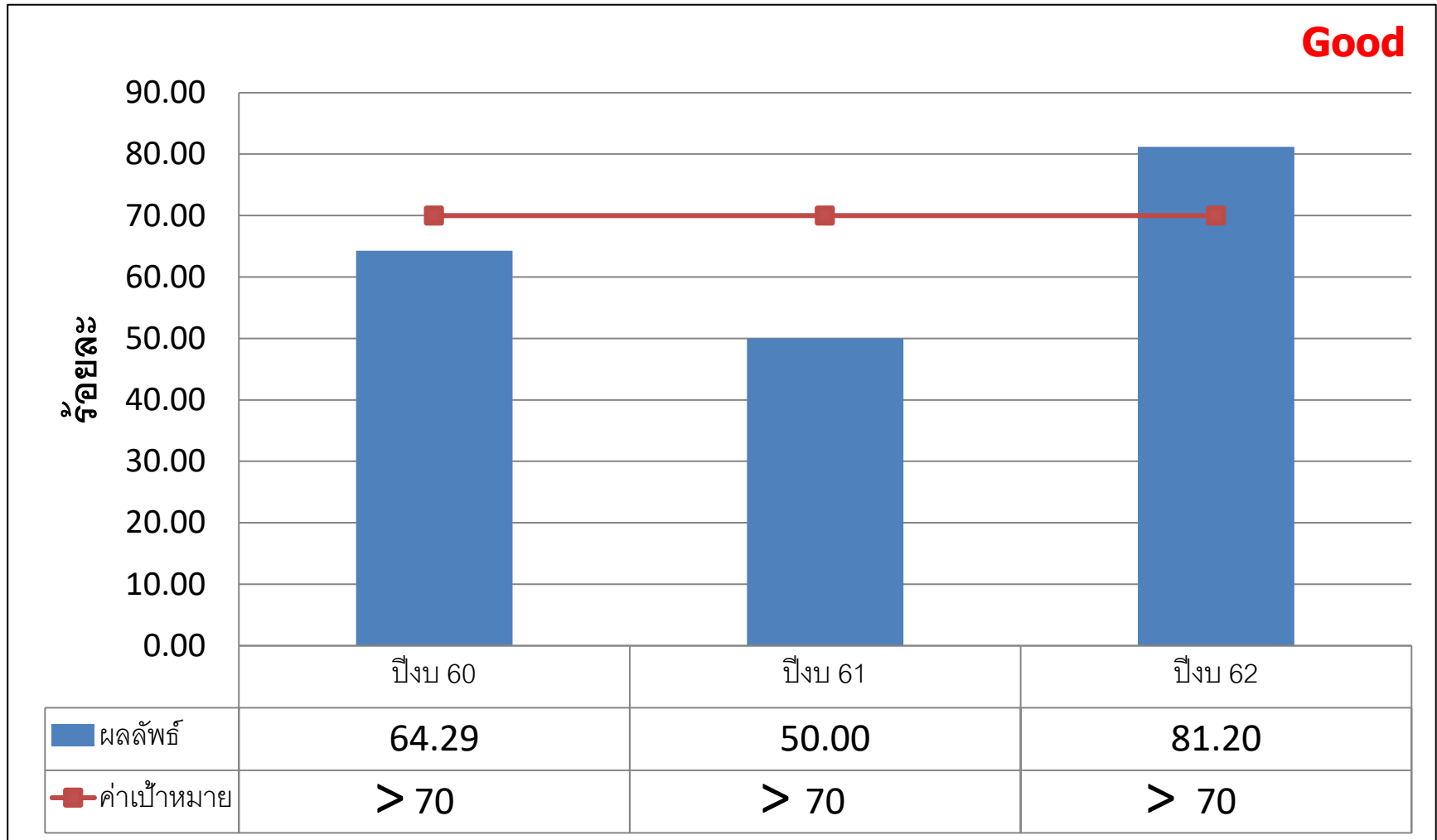
ข้อมูล ณ ธันวาคม 2562

อัตราการติดเชื้อปอดอักเสบที่สัมพันธ์กับการใช้เครื่องช่วยหายใจ (VAP)



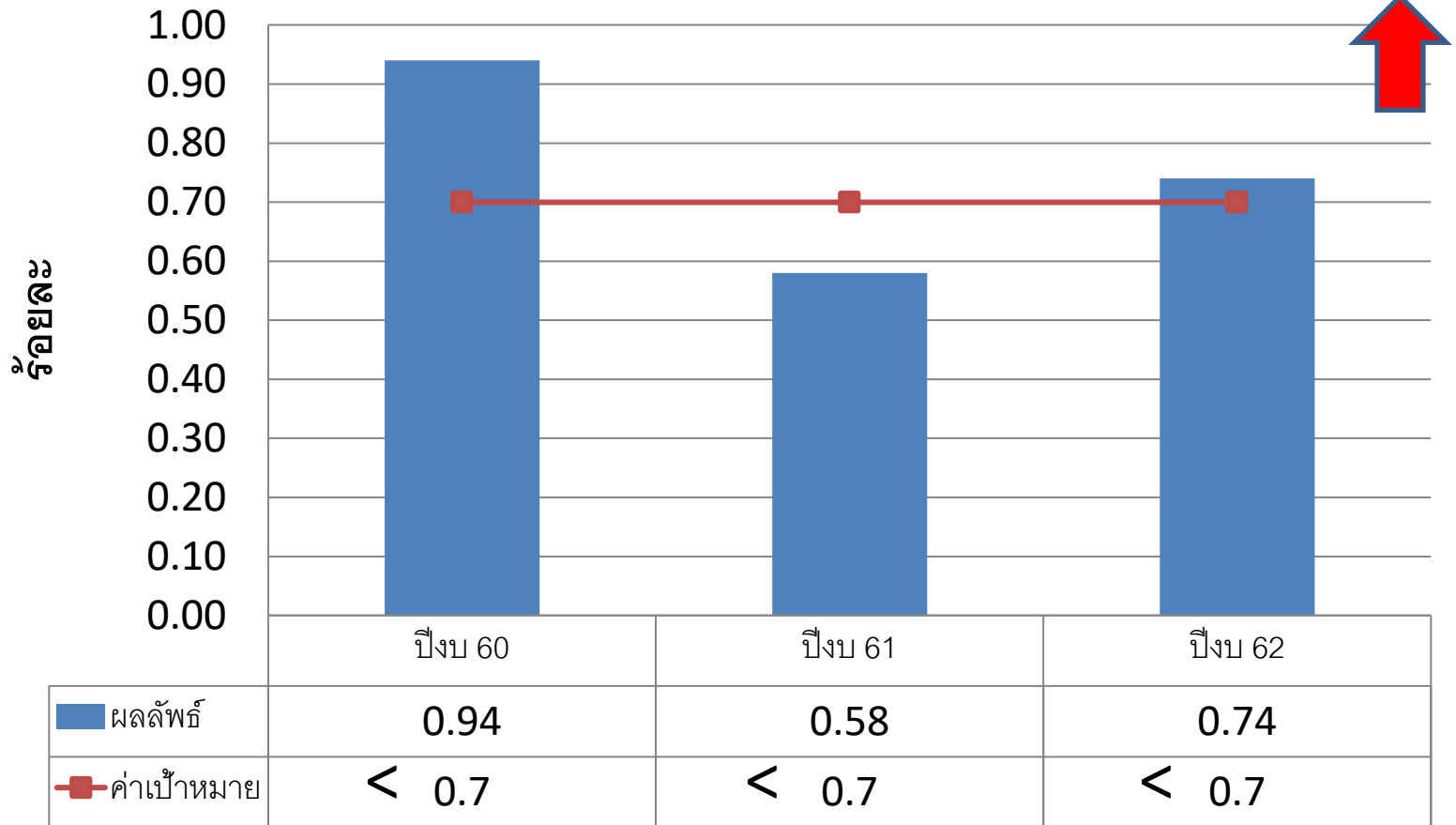
ข้อมูล ณ ธันวาคม 2562

ร้อยละผู้ป่วยหลังการผ่าตัด 48 ชั่วโมง ได้รับการจัดการความปวดและมีคะแนนความปวด < 4



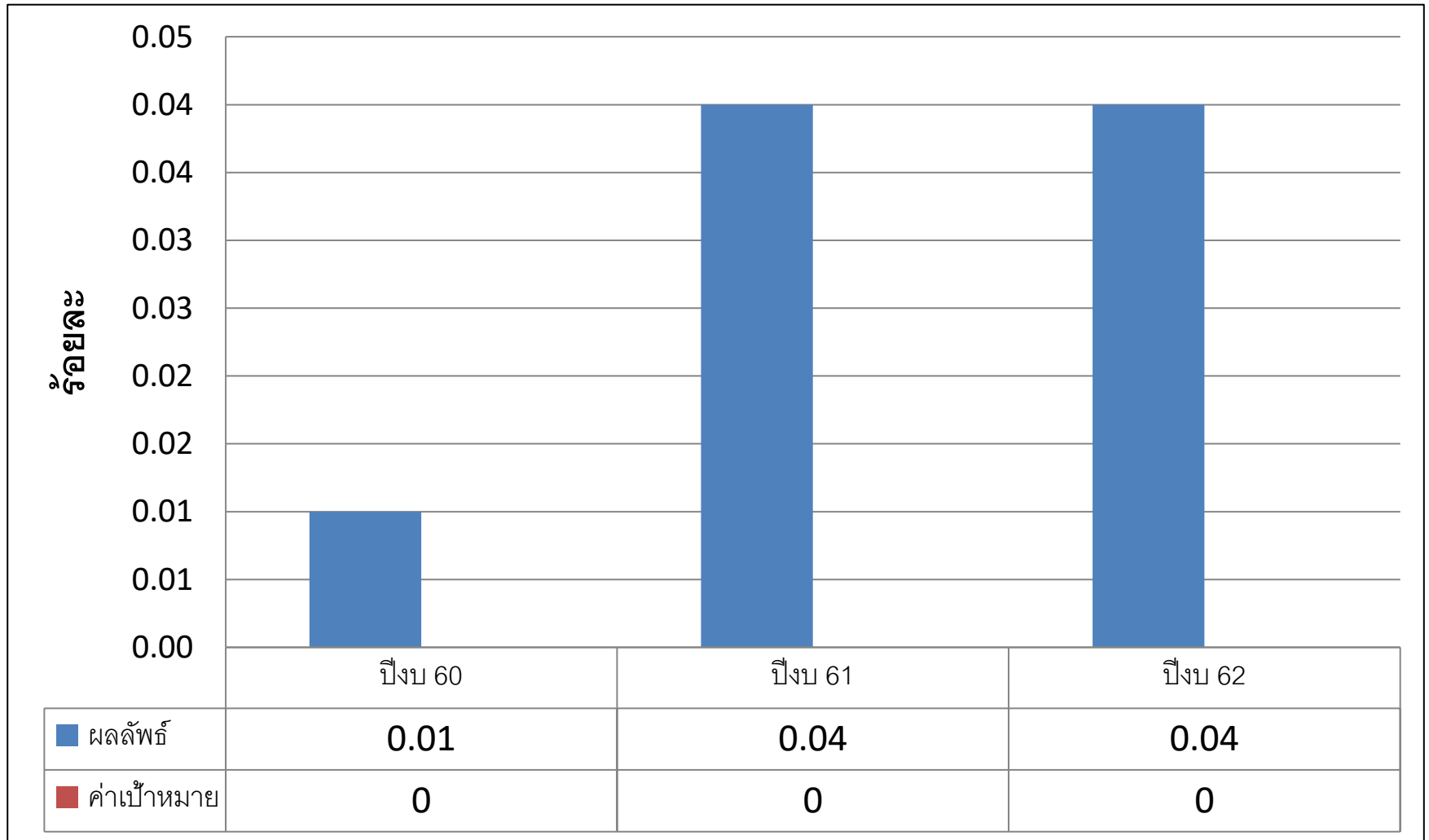
ข้อมูล ณ ธันวาคม 2562

อัตราการเกิดแผลกดทับ ระดับ 2 ขึ้นไป



ข้อมูล ณ ธันวาคม 2562

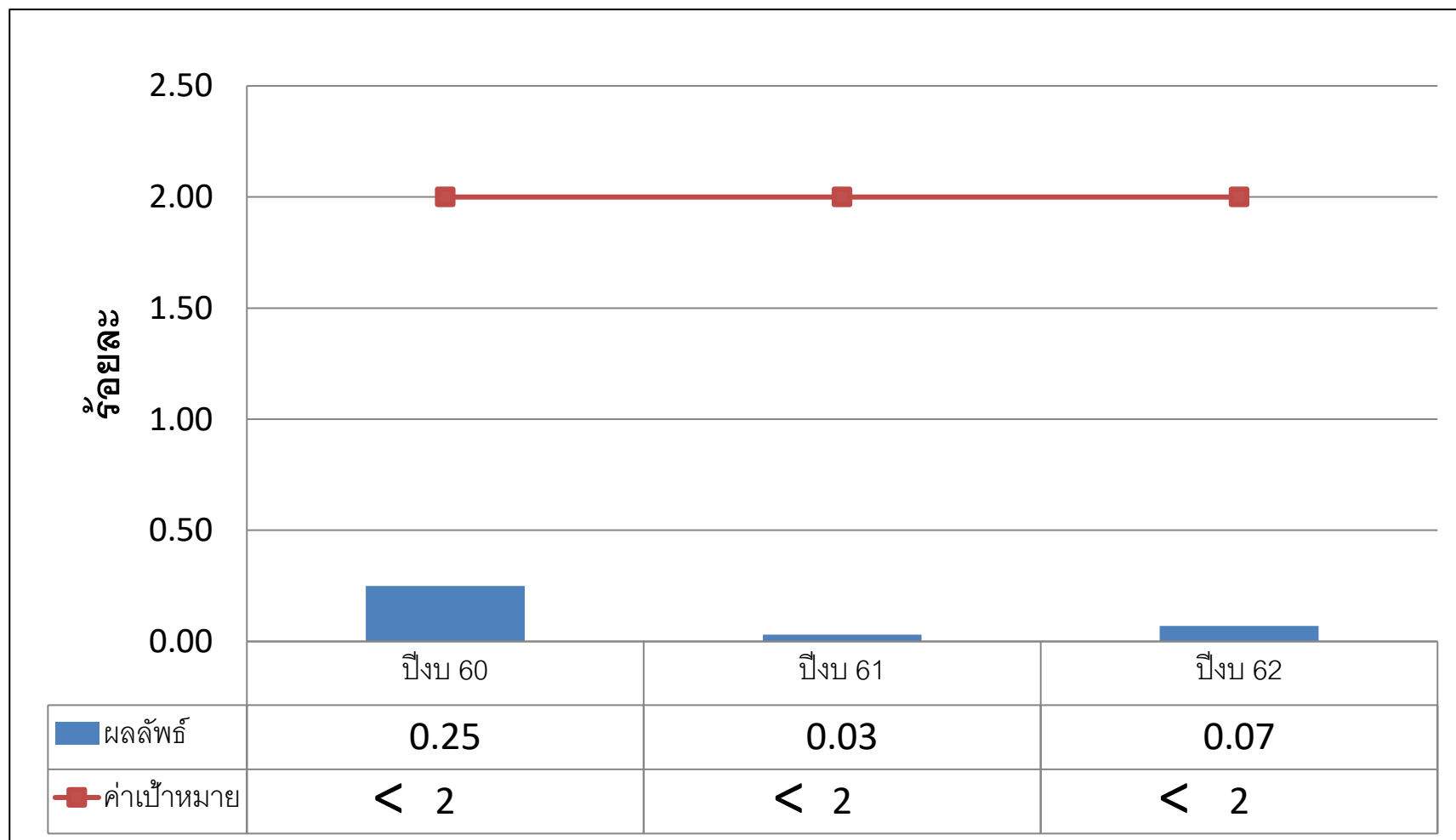
อัตราการปลดตกรหัสระดับ E ขึ้นไป



ข้อมูล ณ ธันวาคม 2562

อัตราอุบัติการณ์ความผิดพลาดในการบริหารยา

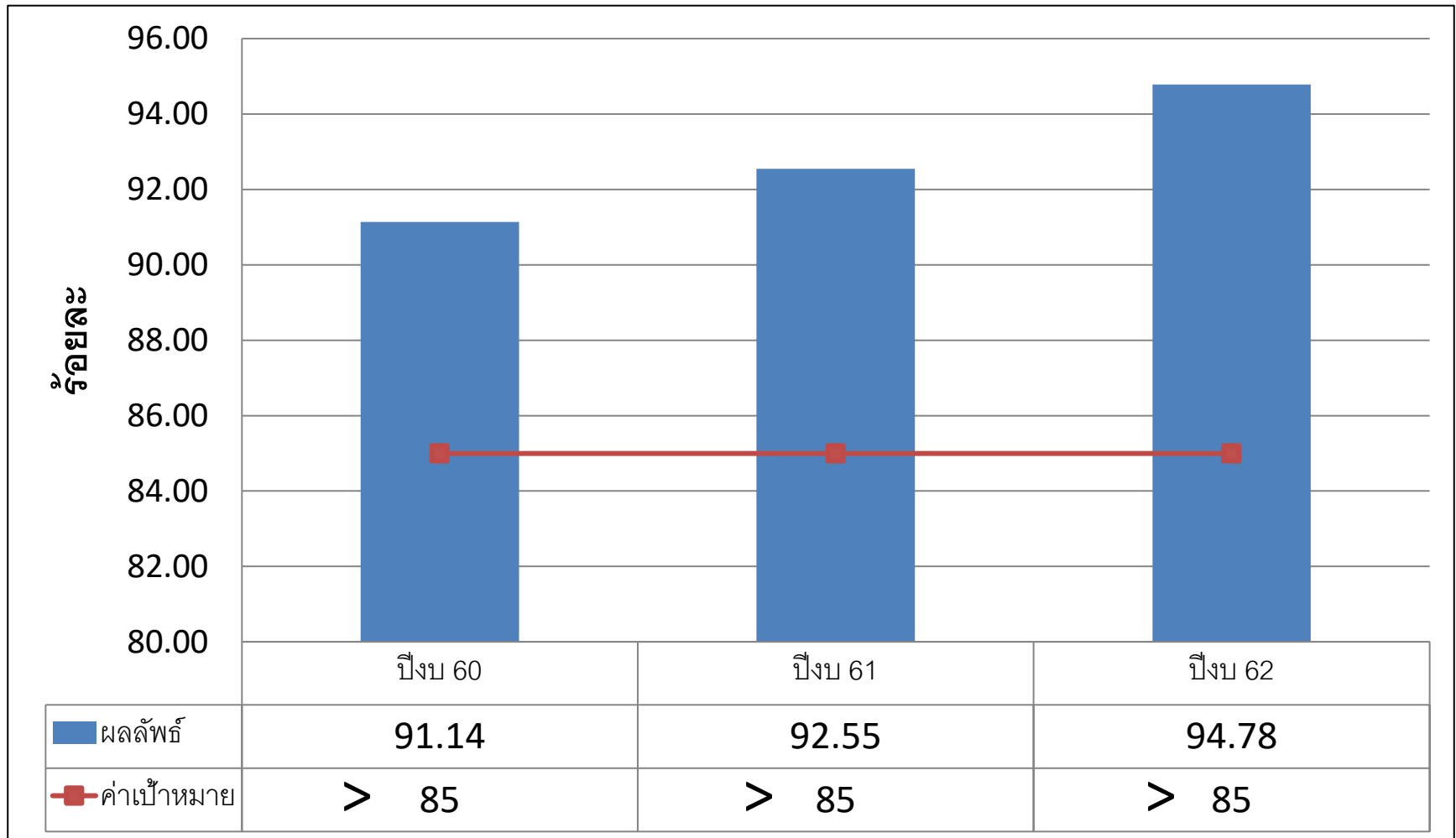
Good



ข้อมูล ณ ธันวาคม 2562

ร้อยละความพึงพอใจต่อบริการพยาบาลของผู้ป่วยใน

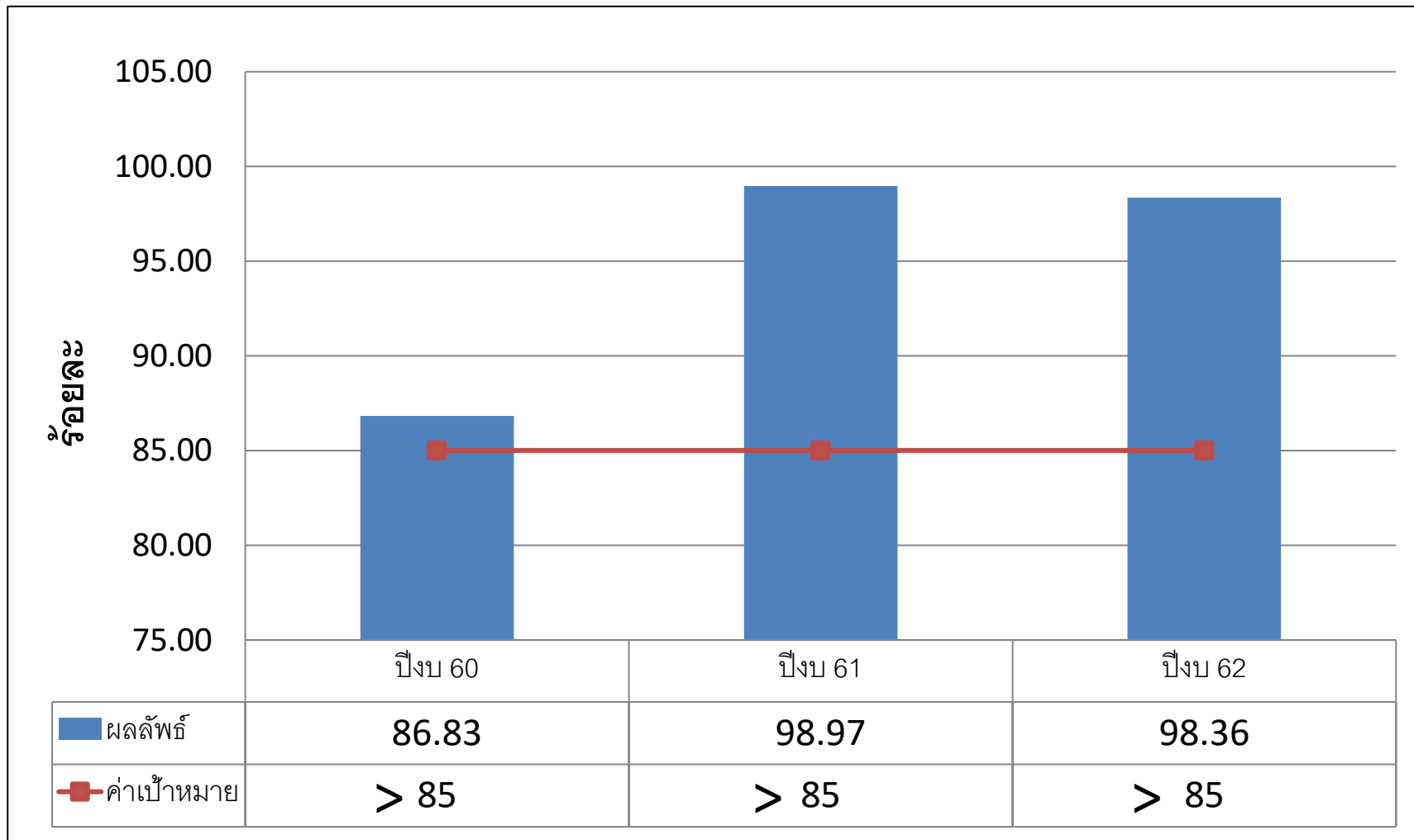
Good



ข้อมูล ณ ธันวาคม 2562

ร้อยละความพึงพอใจต่อบริการพยาบาลของผู้ป่วยนอก

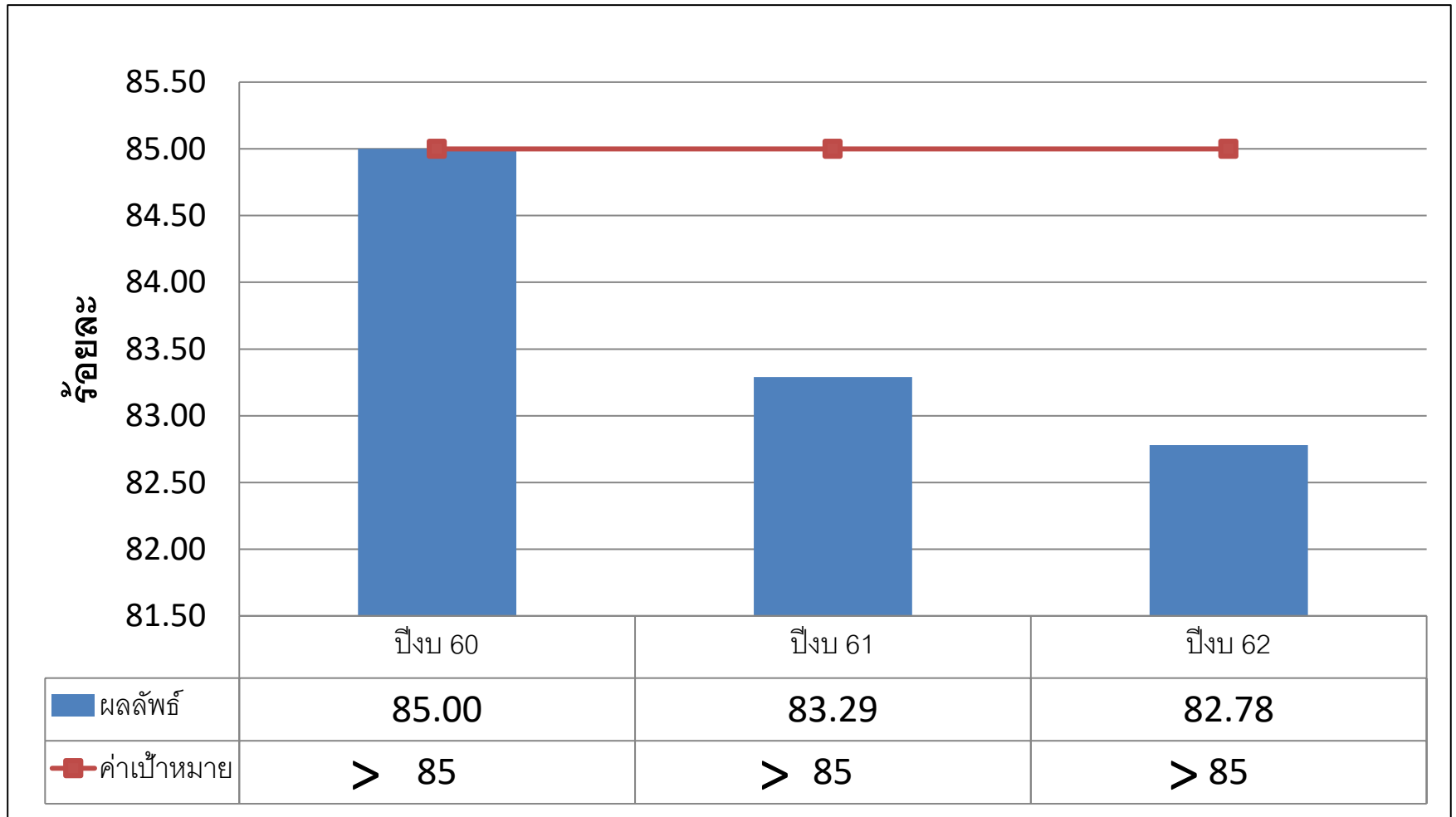
Good



ข้อมูล ณ ธันวาคม 2562

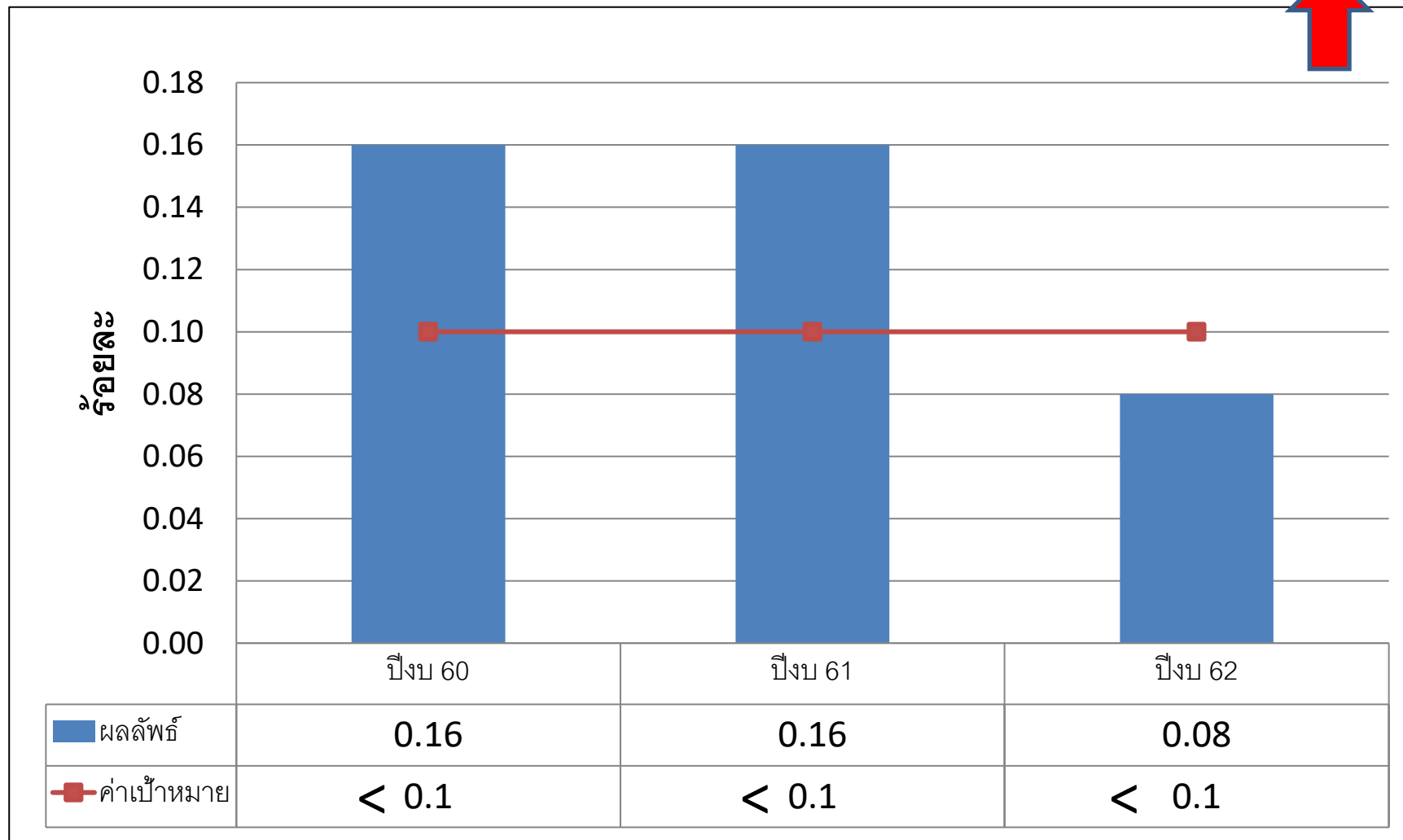
ร้อยละความพึงพอใจต่อบริการพยาบาลของผู้ป่วยฉุกเฉิน

Good



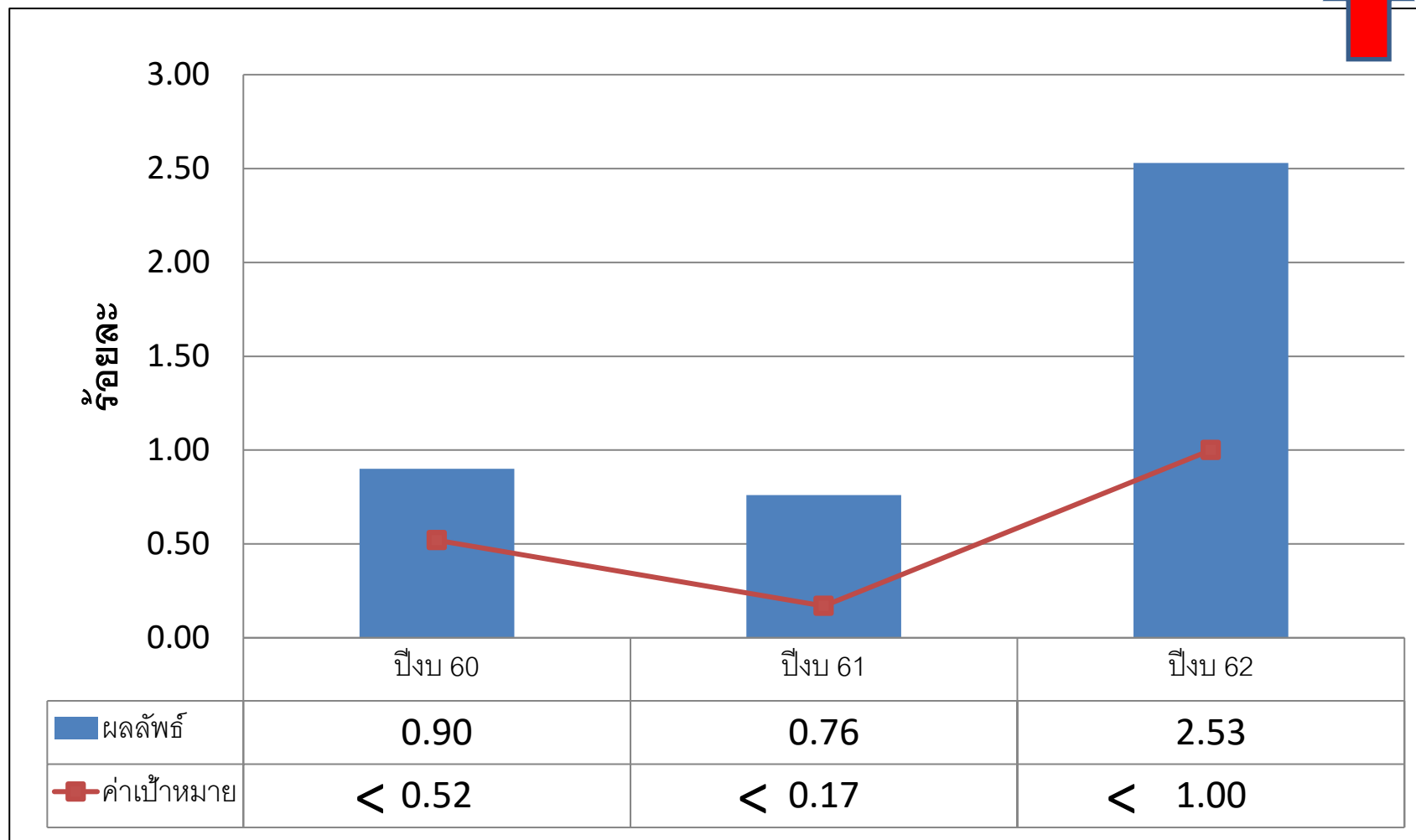
ข้อมูล ณ ธันวาคม 2562

อัตราการเกิดหลอดเลือดดำส่วนปลายอักเสบ (Phlebitis) ระดับ 3 ขึ้นไป



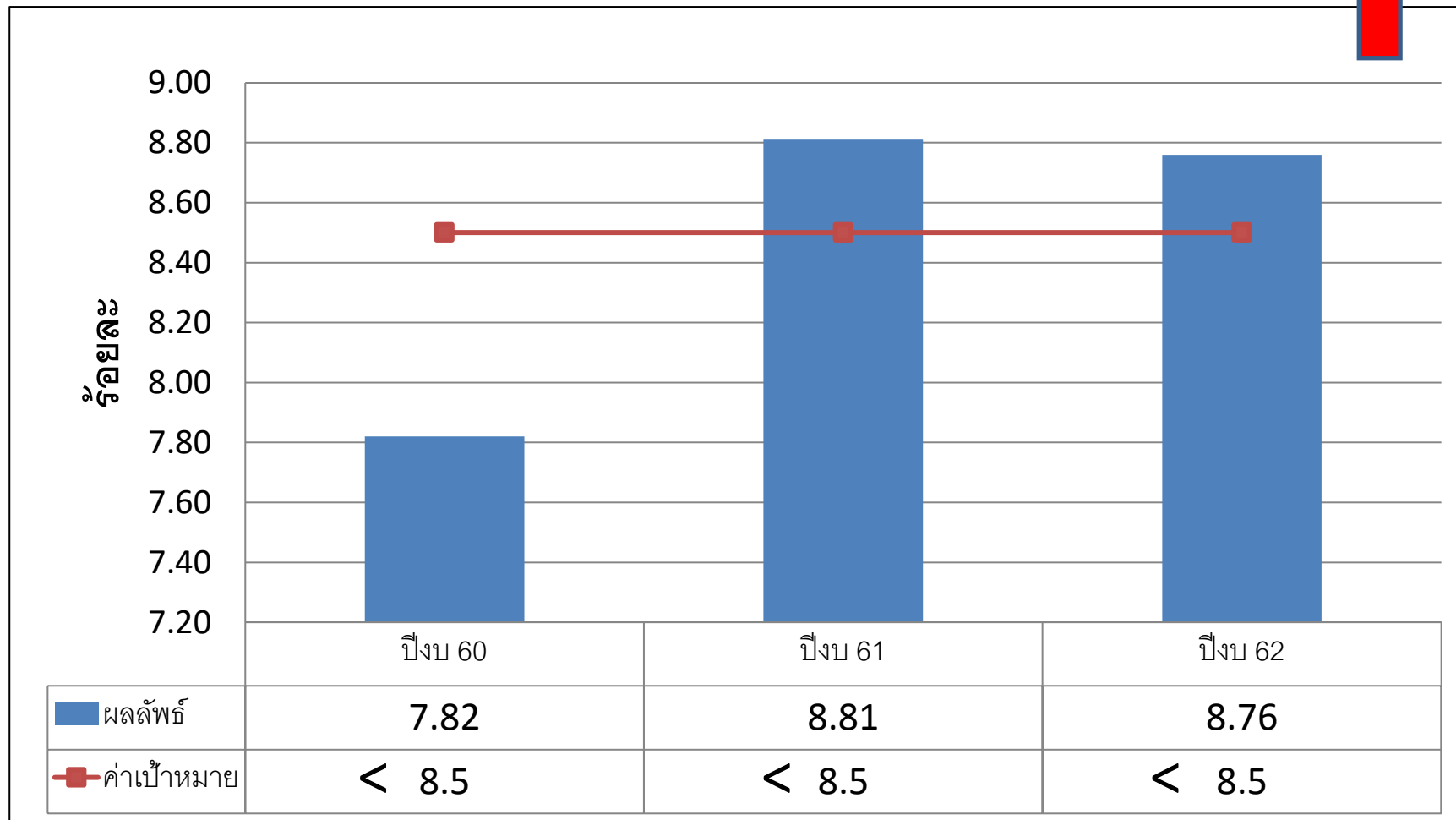
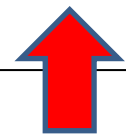
ข้อมูล ณ ธันวาคม 2562

อัตราการติดเชื้อระบบทางเดินปัสสาวะที่สัมพันธ์กับการใส่สายสวนปัสสาวะ (CAUTI)



ข้อมูล ณ ธันวาคม 2562

อัตราการเกิดท่อช่วยหายใจเลื่อนหลุด รุนแรง ระดับ D ขึ้นไป



ข้อมูล ณ ธันวาคม 2562