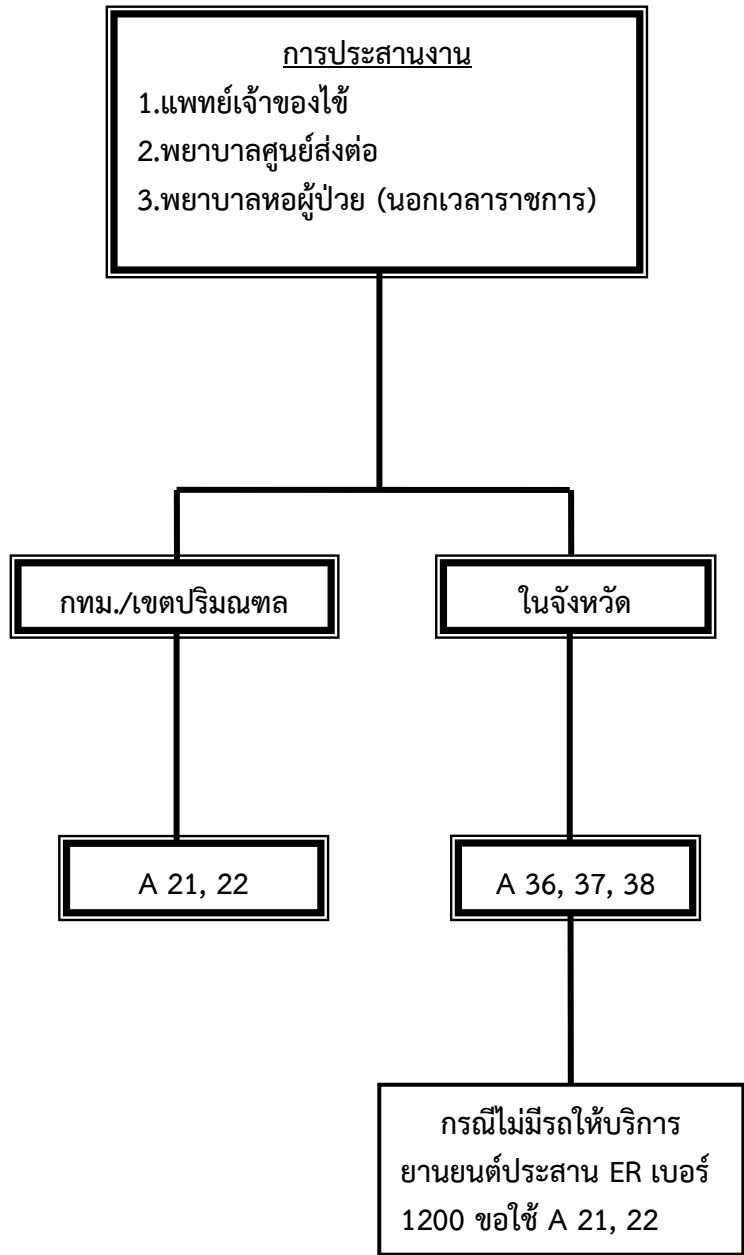


แนวทางการส่งต่อผู้ป่วยพ.ศัภยภาพสูงกว่า (Refer out)

ทอผู้ป่วย
แพทย -ประสานแพทยรพ.ศัภยภาพสูงกว่า - เขียนใบส่งตัว ระบุชื่อแพทยที่รับ CASE -เตรียมแพทยนำส่ง พยาบาล -แจ้งผู้ป่วยและญาติ - ตรวจสอบสิทธิ/เอกสารที่เกี่ยวข้อง - ประสานศูนย์ส่งต่อรพ.ศัภยภาพสูง/ส่งข้อมูลผู้ป่วย / รอการแจ้งผลรับ Case /นัดหมายเวลาส่ง - ประเมินอาการผู้ป่วย/บันทึกอาการสำคัญ - เตรียมความพร้อมด้านอุปกรณ์/เอกสารที่เกี่ยวข้อง -เขียนใบอนุญาตขอใช้รถ -เตรียมพยาบาลนำส่ง 1-2 คน
ศูนย์ส่งต่อ
1.รับข้อมูลใบส่งตัว ผ่าน Line Application 2.ประสานศูนย์ส่งต่อรพ.ศัภยภาพสูงกว่าส่งข้อมูลทาง E-mail /Fax/Line 3.รอการแจ้งผลรับCase /นัดหมายเวลา 4.แจ้งยานยนต์ *กรณีนอกเวลาราชการพยาบาลทอผู้ป่วยดำเนินการ
สำนักงานประกันสุขภาพ
1.ตรวจสอบสิทธิ 2.แจ้งสิทธิการรักษา/ประสานสิทธิรพ.ศัภยภาพสูงกว่า
หน่วยงานยานยนต์
1.เตรียมความพร้อมของรถพยาบาล/อุปกรณ์ 2.เตรียมพนักงานขับรถ 1-2 คน 3.ประสาน ER ขอใช้ A 21, 22 กรณีrefer out กทม.หรือปริมณฑลและถ้าในจังหวัดไม่มีรถนำส่ง 4.คิดค่าใช้จ่ายการขอใช้รถและนำใบขออนุญาตส่งพร้อมผู้ป่วย 5.ส่งสำเนาใบขอใช้รถให้ศูนย์ส่งต่อ
กรณีใช้อุปกรณ์ Advance 1. ER เบอร์1200 มีจัดกระเป๋า Advance Defibrillator 3 เครื่อง (มีเกณฑ์การให้ยืม) 2. ศูนย์ส่งต่อ Tel.1238, 3633 มี parapac 3 ตัวและSuction mobile 3 ตัว *ทอผู้ป่วยให้เตรียมกระป๋องและสายต่อออกซิเจน



หมายเหตุ: หากมีความจำเป็นต้องใช้รถ Safety Ambulance (A 23, 24) ให้แพทย์เจ้าของไข้ประสานกับ EMS Director หรือ พอป.โดยตรง ประสานที่ ER เบอร์ 1200 เพื่อขอเบอร์โทรศัพท์ติดต่อ