

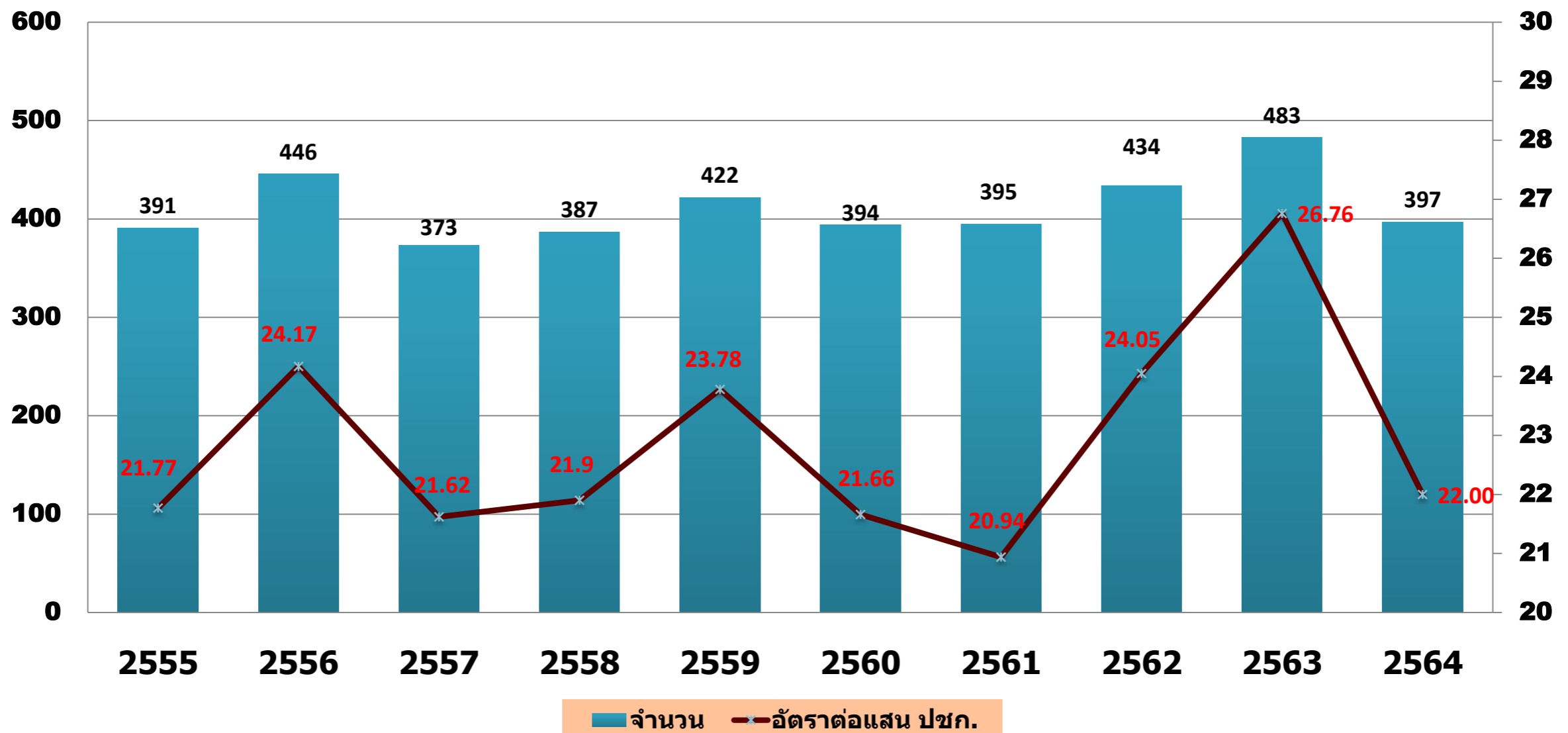


สถานการณ์อุบัติเหตุทางถนน อำเภอเมืองขอนแก่น



สถานการณ์อุบัติเหตุทางถนนจังหวัดขอนแก่น

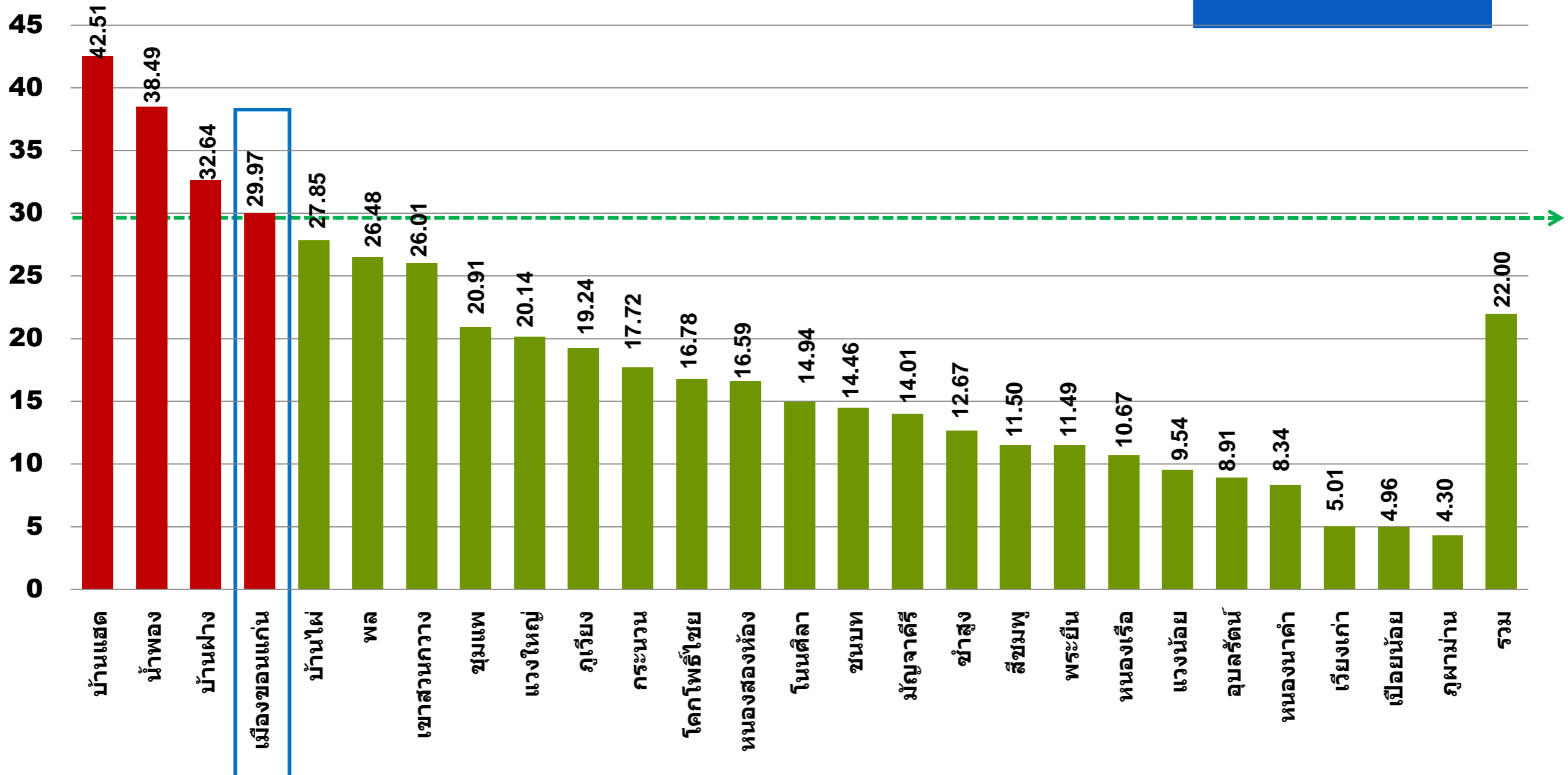
จำนวนและอัตราการเสียชีวิตจากอุบัติเหตุทางถนน จากข้อมูล 3 ฐาน
จังหวัดขอนแก่น ปี 2555- 2564



สถานการณ์อุบัติเหตุทางถนนจังหวัดขอนแก่น

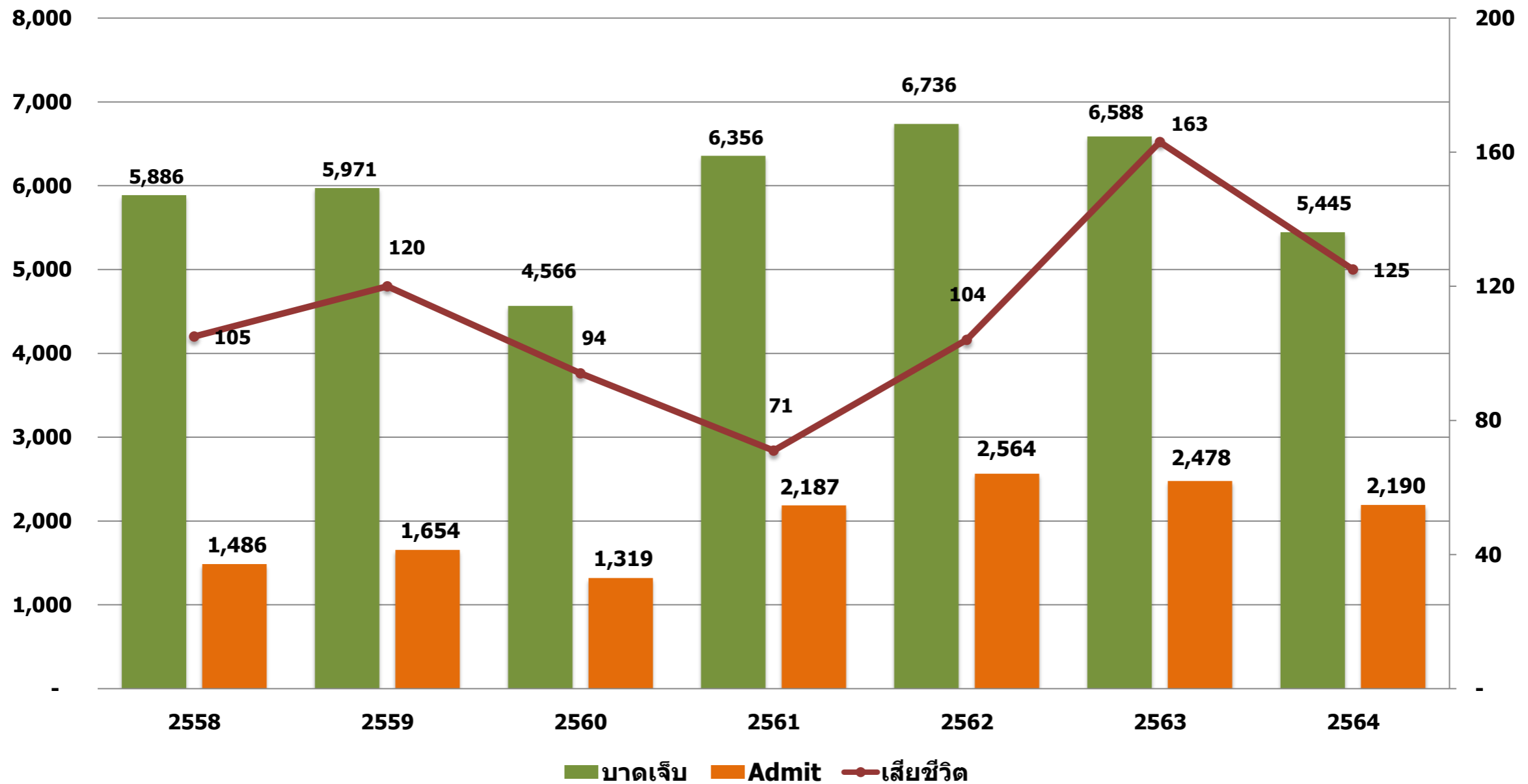
อัตราการเสียชีวิตจากอุบัติเหตุทางถนน ต่อ แสนประชากร (3ฐาน)
ปี 2564 จังหวัดขอนแก่น จำแนกรายอำเภอ

เป้าหมายไม่เกิน
29.62 / แสน ปชก



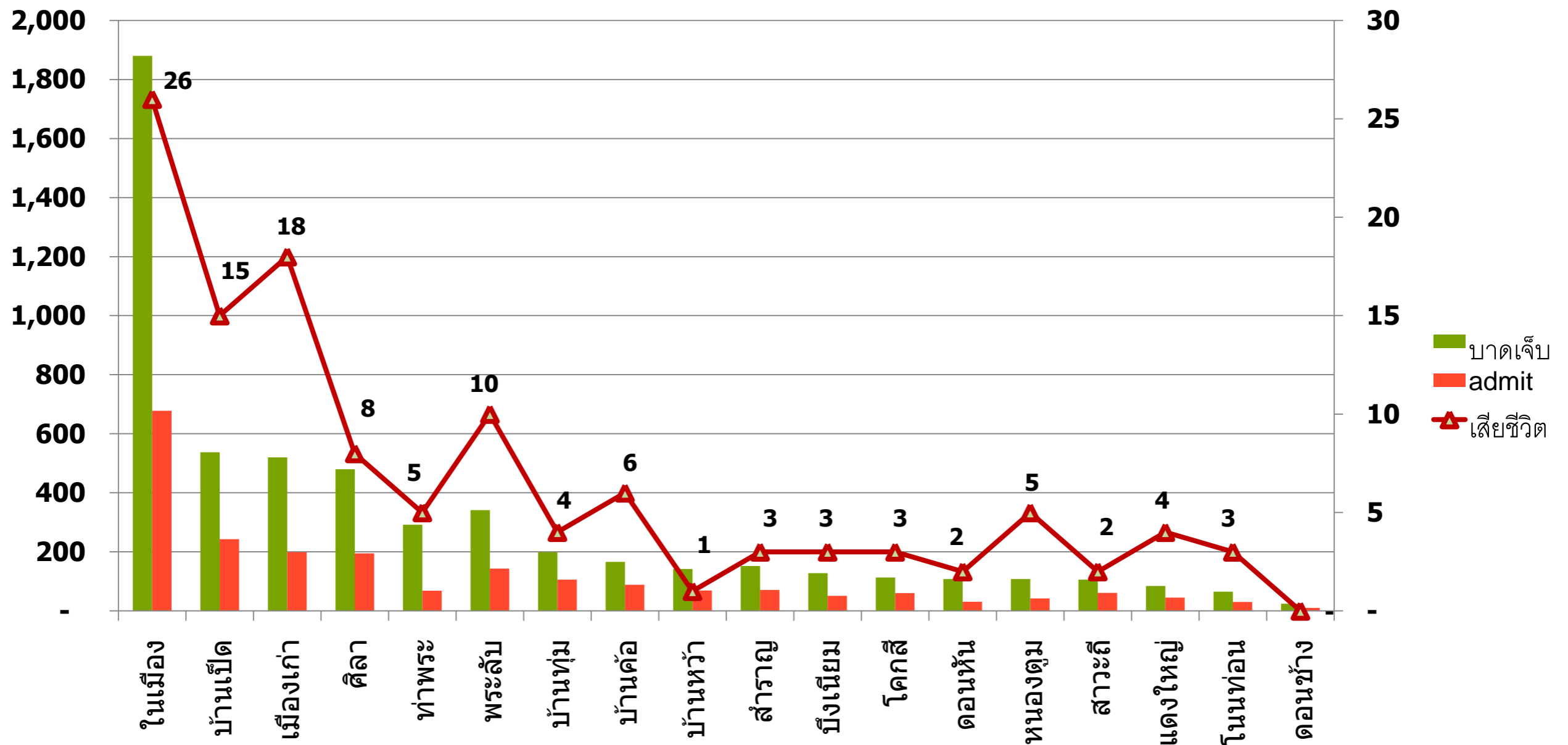
สถานการณ์อุบัติเหตุทางถนนอำเภอเมือง ขอนแก่น

จำนวนผู้บาดเจ็บ Admit และ เสียชีวิตจากอุบัติเหตุทางปี 2558 - 2564
อำเภอเมือง จังหวัดขอนแก่น



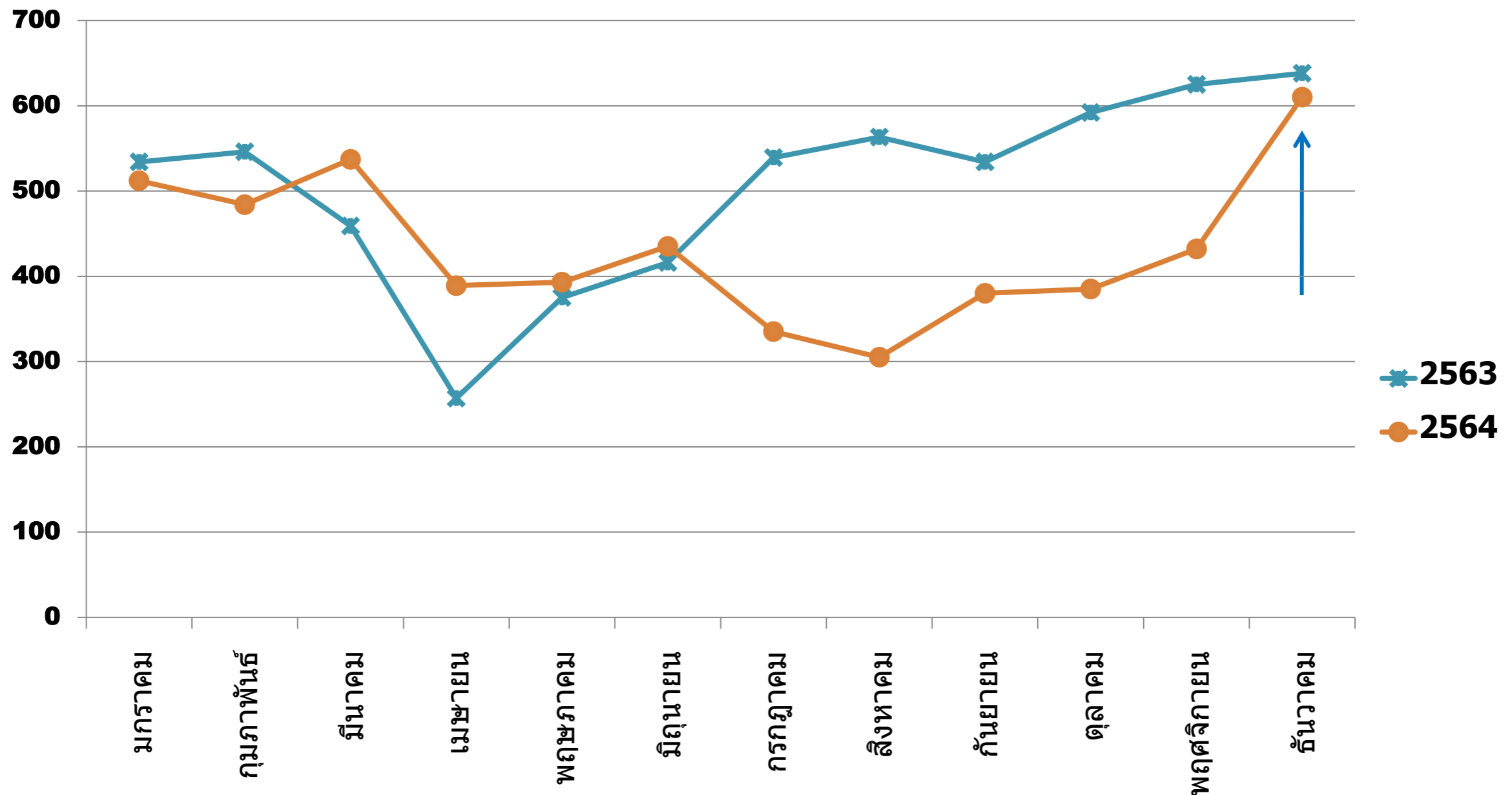
สถานการณ์อุบัติเหตุทางถนนอำเภอเมือง ขอนแก่น

จำนวนผู้บาดเจ็บ - เสียชีวิตจากอุบัติเหตุทางถนนปี 2564
อำเภอเมือง จังหวัดขอนแก่น แยกรายตำบล



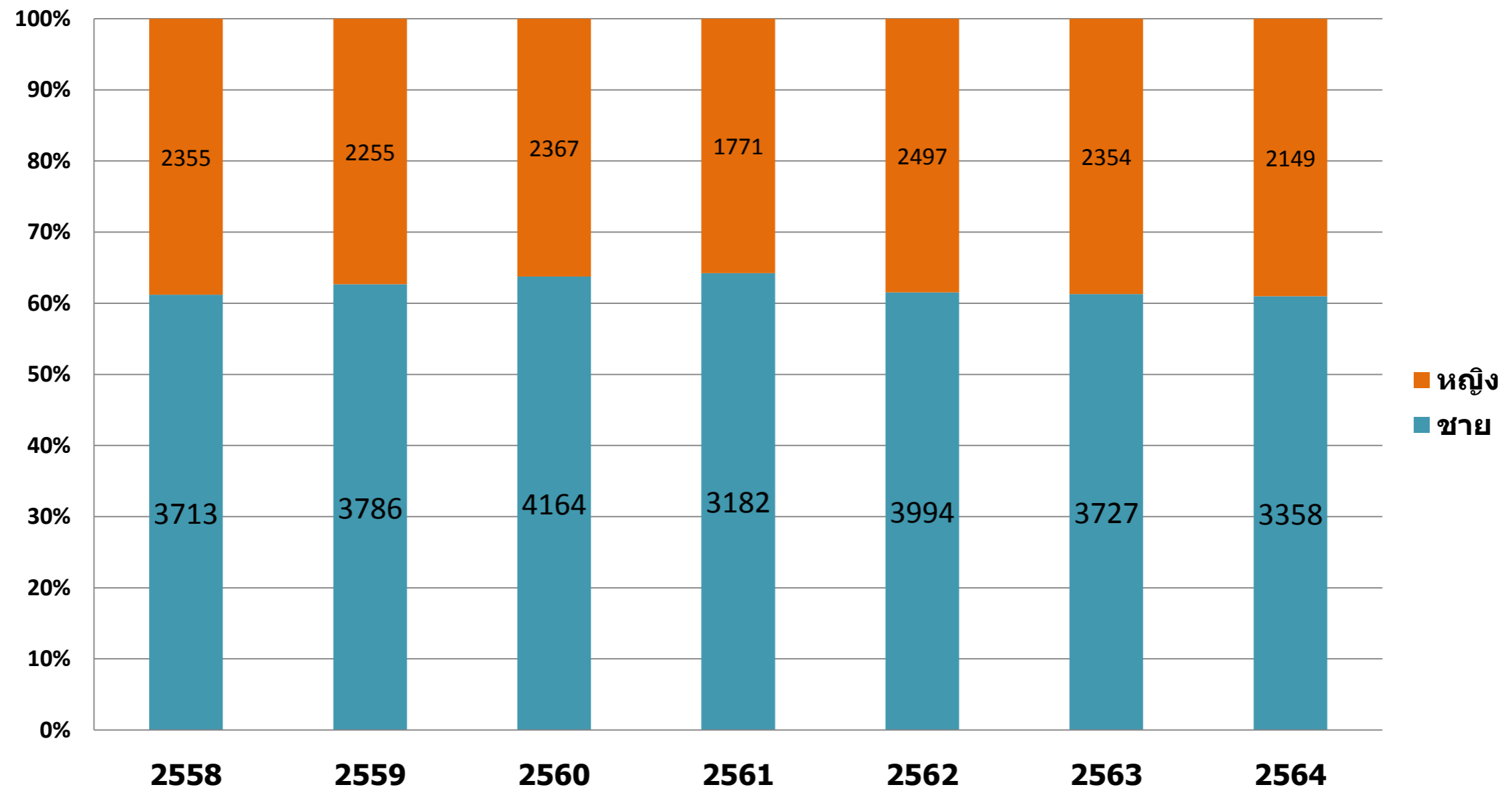
สถานการณ์อุบัติเหตุทางถนนอำเภอเมือง ขอนแก่น

จำแนกรายเดือน เปรียบเทียบจำนวนผู้บาดเจ็บจากอุบัติเหตุทางปี 2563 กับ ปี 2564
อำเภอเมือง จังหวัดขอนแก่น



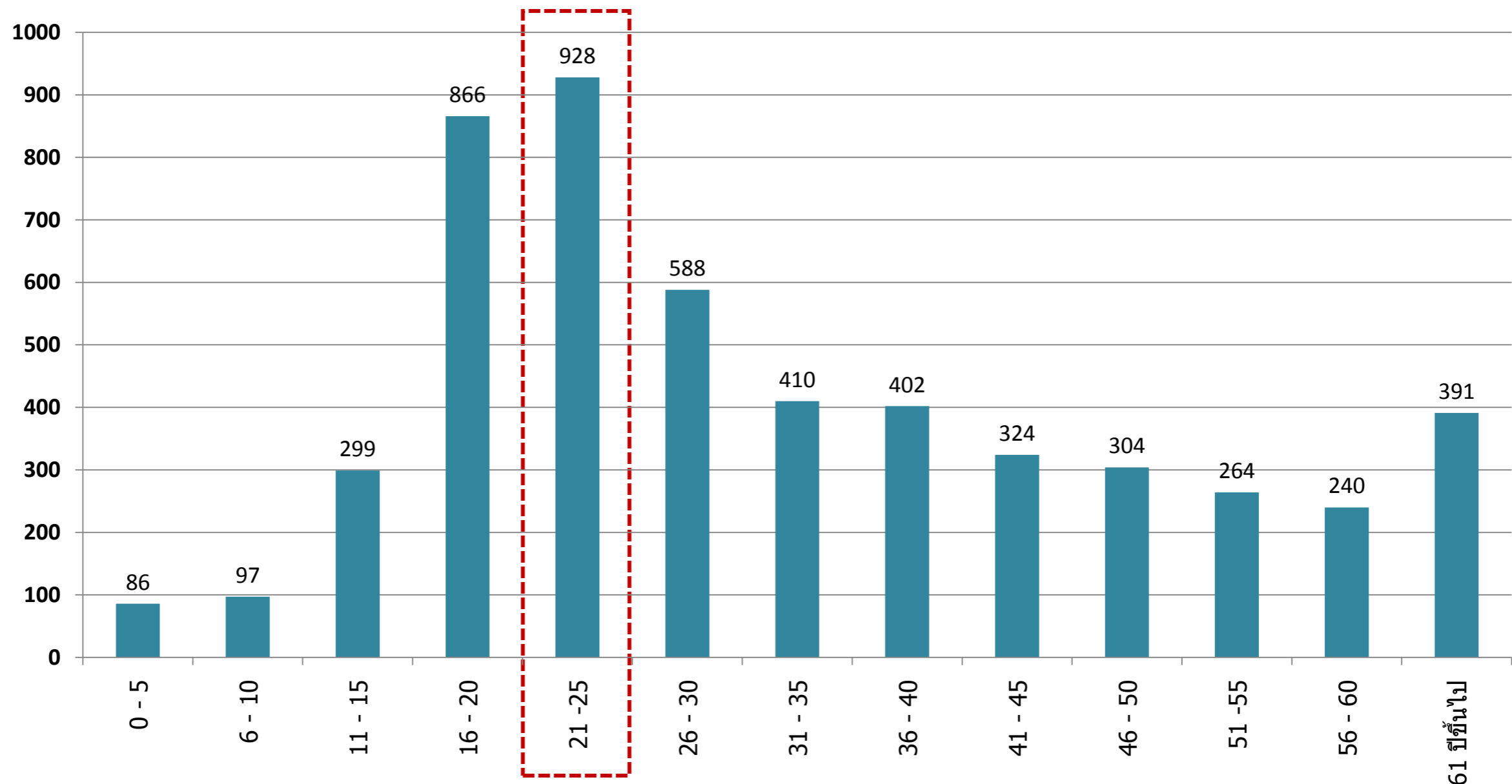
สถานการณ์อุบัติเหตุทางถนนอำเภอเมือง ขอนแก่น

จำนวนผู้บาดเจ็บจากอุบัติเหตุทางปี 2558-2564
 อำเภอเมือง จังหวัดขอนแก่น จำแนกตามเพศ



สถานการณ์อุบัติเหตุทางถนนอำเภอเมือง ขอนแก่น

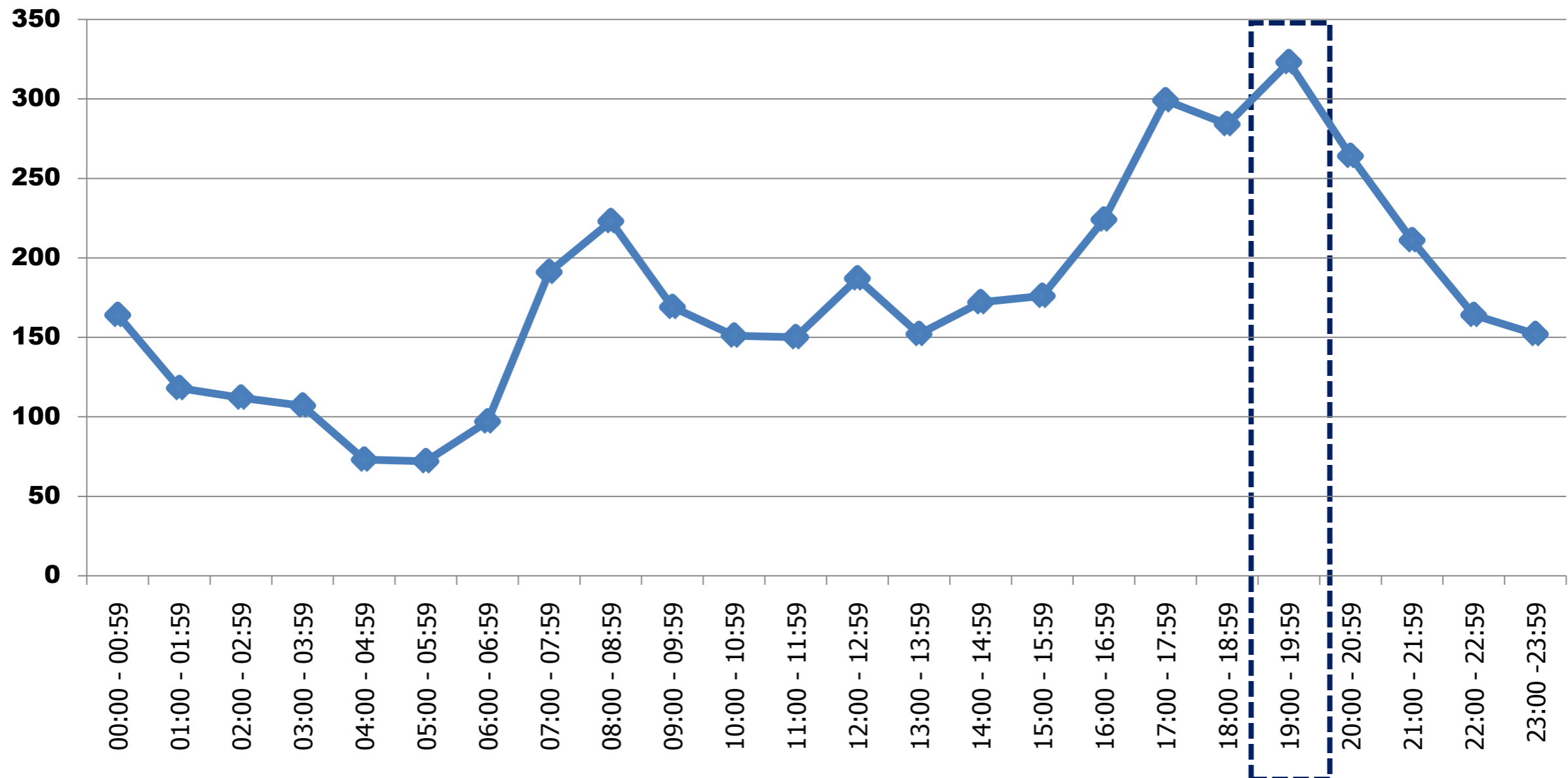
จำนวนผู้บาดเจ็บจากอุบัติเหตุทางปี 2564
อำเภอเมือง จังหวัดขอนแก่น จำแนกตามอายุ



สถานการณ์อุบัติเหตุทางถนนอำเภอเมือง ขอนแก่น

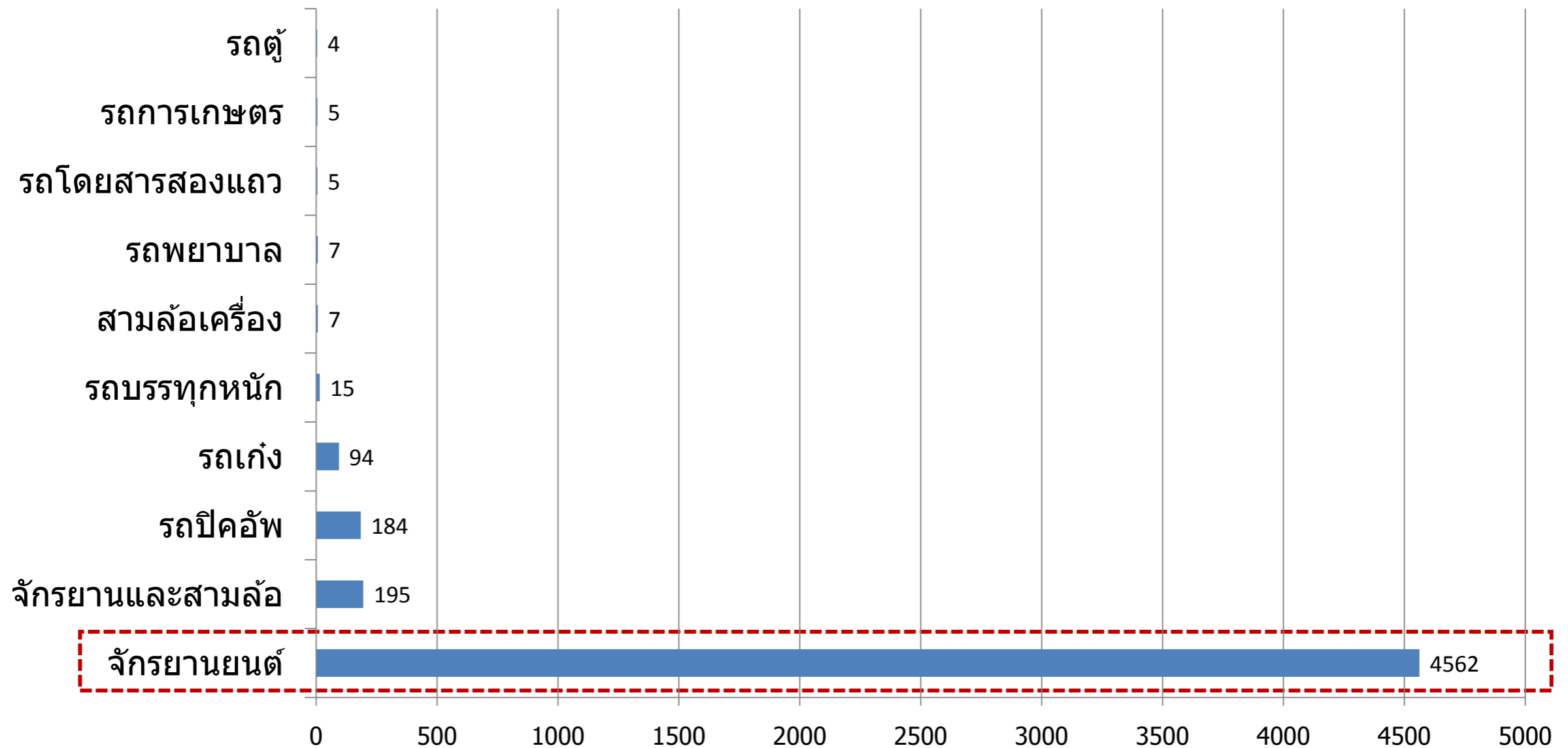
จำนวนผู้บาดเจ็บจากอุบัติเหตุทางปี 2564

อำเภอเมือง จังหวัดขอนแก่น จำแนกตามช่วงเวลาที่เกิดเหตุ



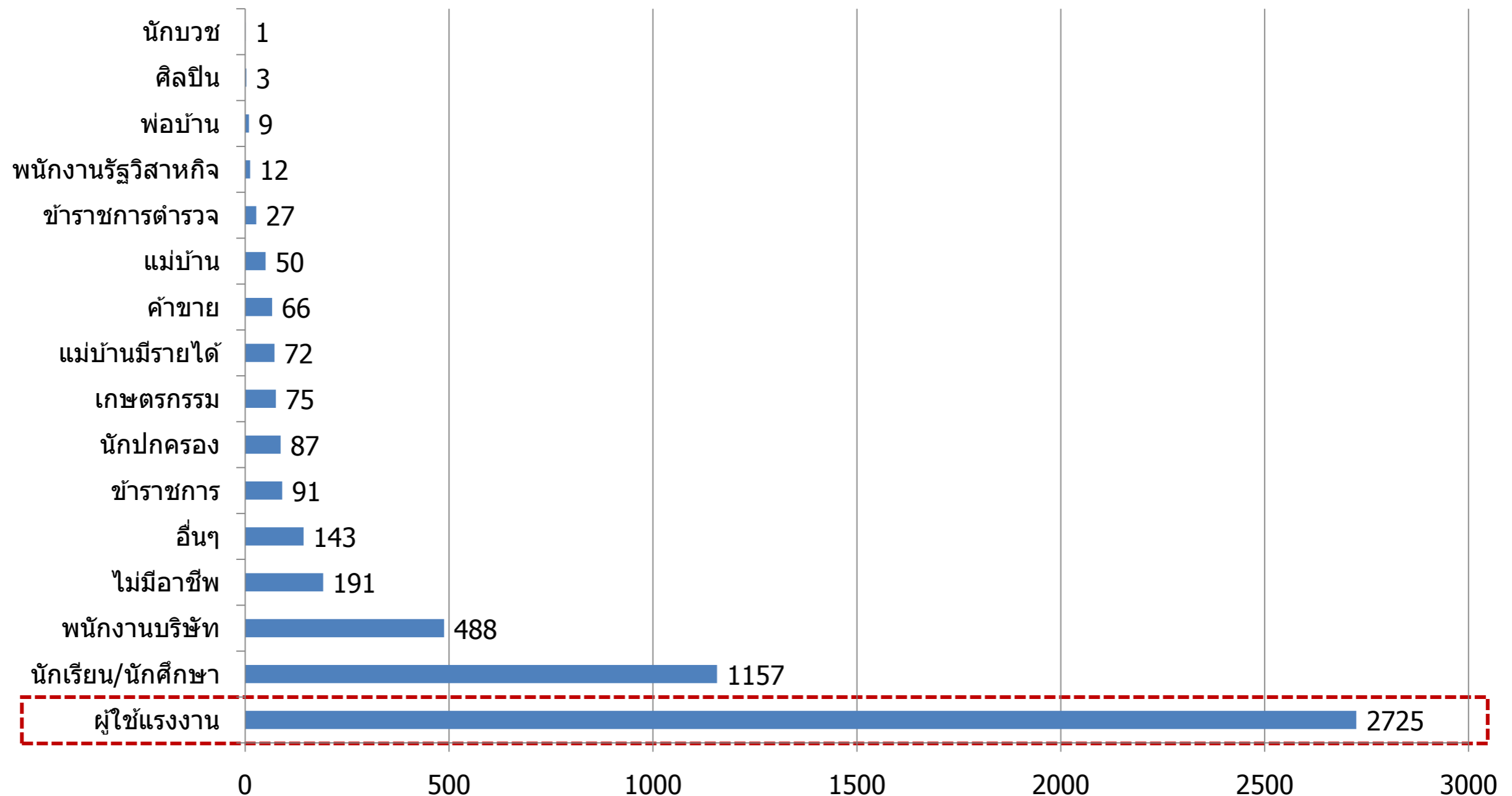
สถานการณ์อุบัติเหตุทางถนนอำเภอเมือง ขอนแก่น

จำนวนผู้บาดเจ็บจากอุบัติเหตุทางปี 2564
อำเภอเมือง จังหวัดขอนแก่น จำแนกตามพาหนะ



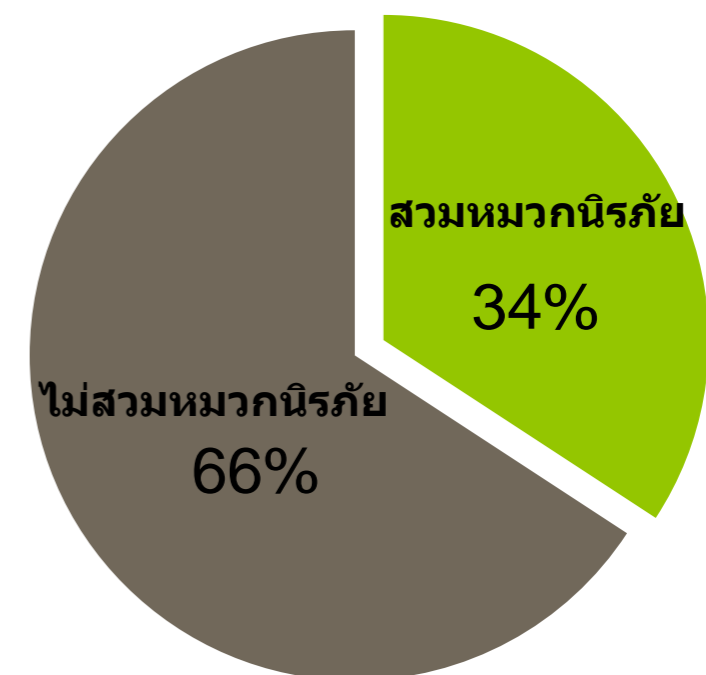
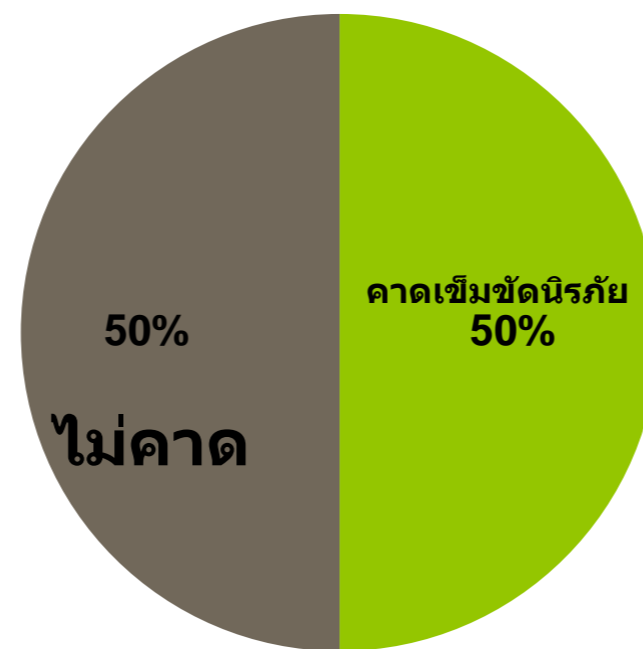
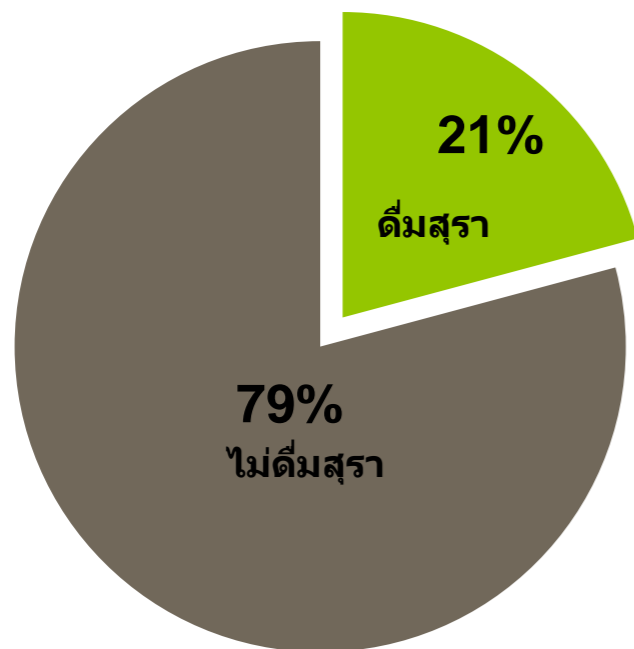
สถานการณ์อุบัติเหตุทางถนนอำเภอเมือง ขอนแก่น

จำนวนผู้บาดเจ็บจากอุบัติเหตุทางปี 2564
อำเภอเมือง จังหวัดขอนแก่น จำแนกตามอาชีพ



สถานการณ์อุบัติเหตุทางถนนอำเภอเมือง ขอนแก่น

พฤติกรรมเสี่ยงของผู้บาดเจ็บและเสียชีวิตจากอุบัติเหตุทางปี 2564
อำเภอเมือง จังหวัดขอนแก่น



สถานการณ์อุบัติเหตุทางถนนอำเภอเมือง ขอนแก่น

10 อันดับจุดเสี่ยง แบ่งเป็นบริเวณทางแยก ปี 2564 ในเขตเทศบาลนครขอนแก่น อำเภอเมือง จังหวัดขอนแก่น

ลำดับ	ชื่อแยก	บาดเจ็บ	เสียชีวิต
1	ทางแยก มิตรภาพ - ศรีจันทร์	34	0
2	ทางแยก ศรีจันทร์ - เทพารักษ์ - วงเวียนเทศบาล	19	0
3	ทางแยก มิตรภาพ - บ้านกอก	17	0
4	ทางแยก มิตรภาพ - มะลิวัลย์ - ประชาสโมสร	16	0
5	ทางแยก มิตรภาพ - เหล่านาดิ	16	0
6	ทางแยก ศรีจันทร์ - รอบเมือง	15	0
7	ทางแยก หน้าเมือง - รื่นรมย์	12	0
8	ทางแยก กสิกรทุ่งสร้าง - ราษฎร์คะนิง	10	0
9	ทางแยก ประชาสโมสร - ศรีจันทร์	10	0
10	ทางแยก ศรีจันทร์ - หน้าเมือง	10	1

สถานการณ์อุบัติเหตุทางถนนอำเภอเมือง ขอนแก่น

10 อันดับจุดเสี่ยง แบ่งเป็นตามช่วงถนน ปี 2564 ในเขตเทศบาลนครขอนแก่น อำเภอเมือง จังหวัดขอนแก่น

ลำดับ	ถนน	ช่วงระหว่าง	บาดเจ็บ	เสียชีวิต
1	ประชาสโมสร	เฉลิมพระเกียรติ-ชาตะผดุง	35	0
2	ศรีจันทร์	อนามัย-ชาตะผดุง	32	0
3	ศรีจันทร์	ชาตะผดุง-แขวงกาทางขอนแก่นที่ 1	26	1
4	ศรีจันทร์	แขวงกาทางขอนแก่นที่ 1-คลองชลประทาน	22	1
5	ศรีจันทร์	คลองชลประทาน-ประชาสโมสร	21	0
6	ชาตะผดุง	ช.ชัยพฤกษ์-ช.กัลยา	20	1
7	เรีนรมย์	ประชาสำราญ-ช.เรีนรมย์	18	0
8	กสิกรทุ่งสร้าง	จอมพล-ราษฎร์คะนิง	17	0
9	ประชาสโมสร	บะขาม-คลองชลประทาน	16	1
10	ประชาสโมสร	เทพารักษ์-หน้าเมือง	16	0

สถานการณ์อุบัติเหตุทางถนนอำเภอเมือง ขอนแก่น

