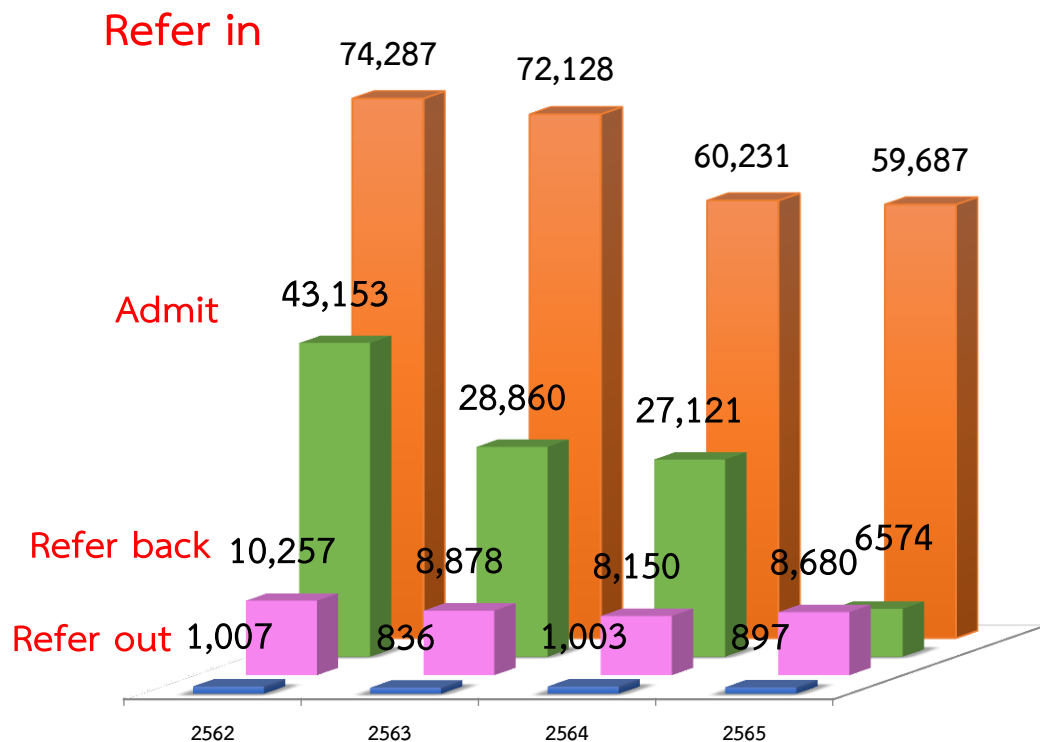


ข้อมูลรับ-ส่งต่อผู้ป่วยปีงบประมาณ 2561-2565



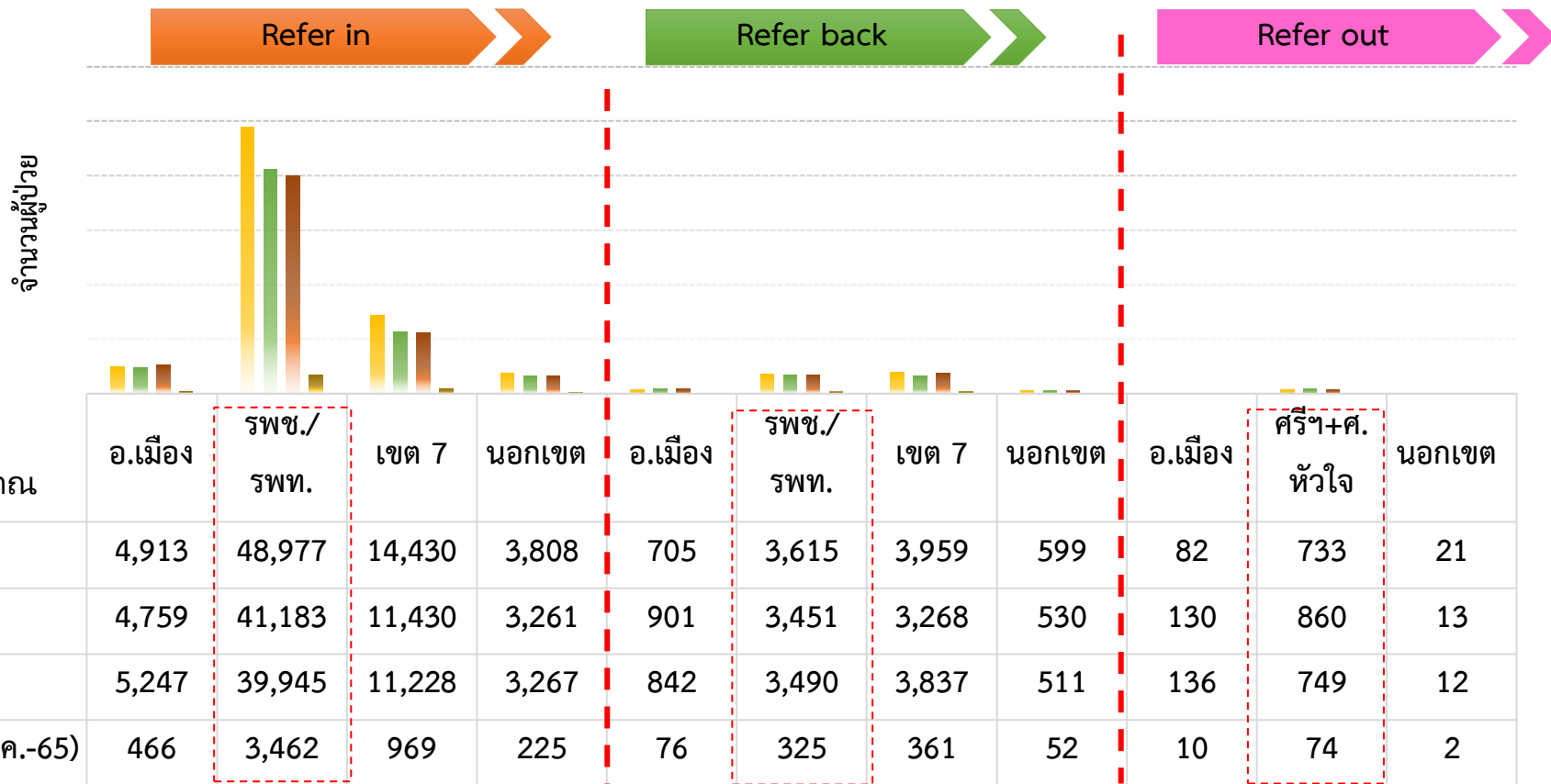
Refer in 2565

- ✓ รับจาก รพ.ชุมชนในขอนแก่น 66 %
- ✓ รับจากเขตสุขภาพที่ 7 18%
- ✓ รับจากสถานพยาบาลอ.เมืองขอนแก่น 8%

Refer back 2565

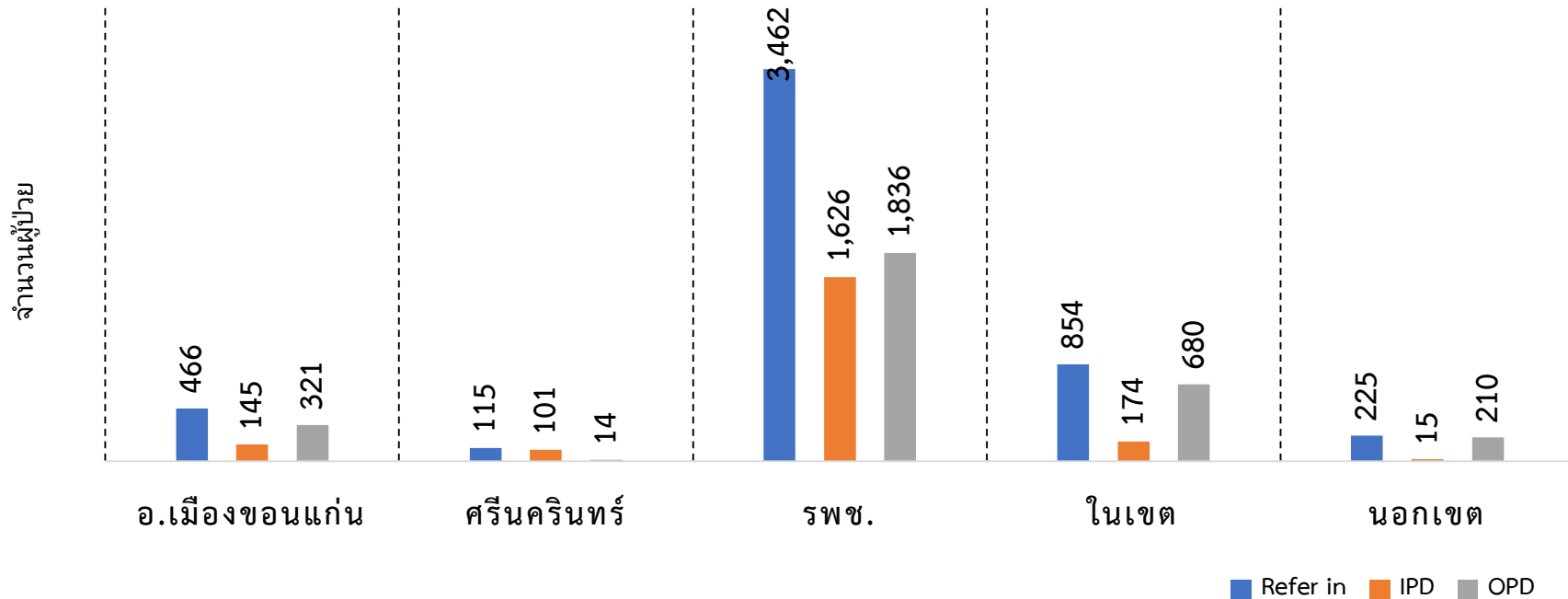
- ✓ ส่งกลับโรงพยาบาลชุมชน 40 %
- ✓ ส่งกลับสถานพยาบาลอ.เมืองขอนแก่น 7%
- ✓ ส่งกลับรพ.ในเขตสุขภาพที่ 9 %

ข้อมูลรับ-ส่งต่อผู้ป่วยปีงบฯ2561-2565



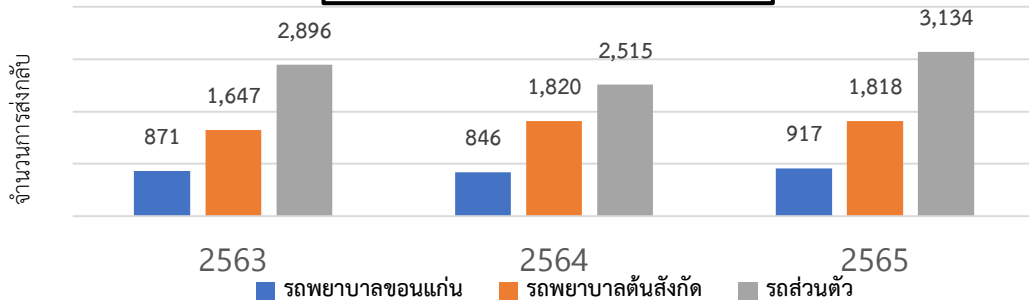
ข้อมูลรับ-ส่งต่อผู้ป่วย เดือน ตุลาคม 2565

ข้อมูลรับต่อผู้ป่วย Refer in แยกสถานพยาบาล เดือน ตุลาคม 2565



ข้อมูลส่งกลับผู้ป่วย(Refer back) ผ่านศูนย์รับ-ส่งต่อ

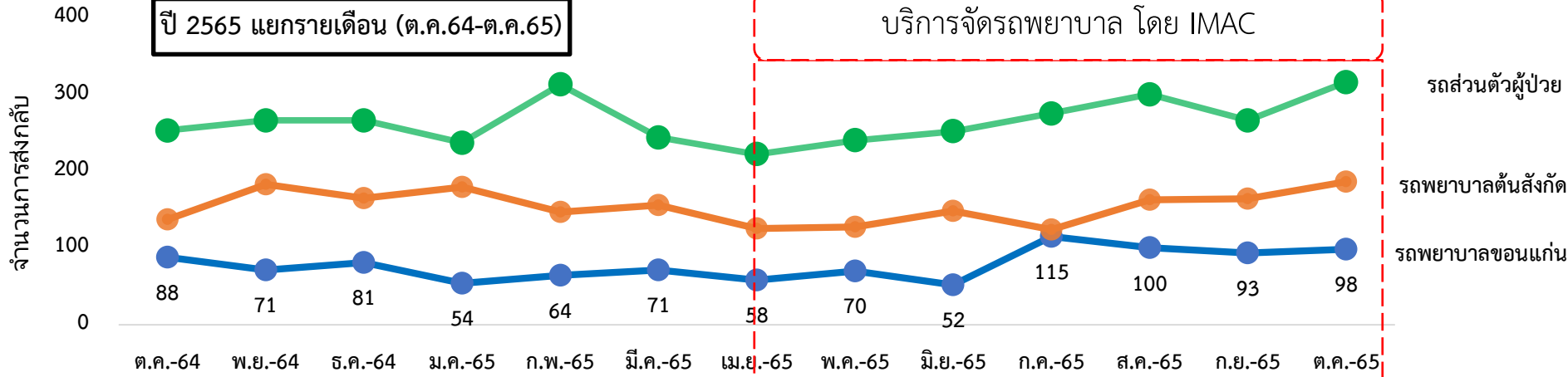
ปีงบประมาณ 2563-2565



ผู้ป่วย Refer back เดินทางโดย

- รถพยาบาลขนถ่าย 16%
- รถพยาบาลต้นสังกัด 51%
- ผู้ป่วยกลับเอง 32%

ปี 2565 แยกรายเดือน (ต.ค.-64-ต.ค.-65)



อันดับโรคผู้ป่วยนอกที่รับ Refer จากสถานพยาบาลอื่น 10 อันดับแรก

ลำดับ	ปีงบประมาณ 2563		ปีงบประมาณ 2564		ปีงบประมาณ 2565	
	โรค	จำนวน	โรค	จำนวน	โรค	จำนวน
1	Senile cataract, unspecified	666	Dyspepsia	446	Senile cataract, unspecified	539
2	Epilepsy, unspecified	583	Cervix uteri malignant neoplasm, unspecified	432	Chronic kidney disease, stage 5	517
3	Malignant neoplasm of breast, unspecified	574	Unspecified lump in breast	390	Epilepsy, unspecified	460
4	Chronic viral hepatitis C	572	Essential (primary) hypertension	390	Dyspepsia	418
5	Dyspepsia	548	Malignant neoplasm of ovary	374	Essential (primary) hypertension	392
6	Unspecified lump in breast	506	Chronic viral hepatitis C	366	Unspecified lump in breast	341
7	Malignant neoplasm of cervix uteri, unspecified	481	Breast malignant neoplasm, unspecified	363	Malignant neoplasm of ovary	332
8	Calculus of kidney	438	Epilepsy, unspecified	362	Spinal stenosis Lumbar region	331
9	Spinal stenosis: lumbar region	419	Spinal stenosis Lumbar region	333	Malignant neoplasm of cervix uteri, unspecified	324
10	Chronic kidney disease, stage 5	393	Calculus of kidney	326	DM type 2 at with ophthalmic complication	315

อันดับโรคผู้ป่วยในที่รับ Refer จากสถานพยาบาลอื่น 10 อันดับแรก

ลำดับ	ปีงบประมาณ 2563		ปีงบประมาณ 2564		ปีงบประมาณ 2565	
	โรค	จำนวน	โรค	จำนวน	โรค	จำนวน
1	Pneumonia, unspecified	1,443	Pneumonia, unspecified	1,208	Pneumonia, unspecified	1,109
2	Cerebral infarction due to thrombosis of cerebral arteries	937	Cerebral infarction due to thrombosis of cerebral arteries	808	Cerebral infarction due to thrombosis of cerebral arteries	686
3	Concussion without open intracranial wound	787	Acute appendicitis with localized peritonitis	714	Acute subendocardial myocardial infarction	587
4	Acute appendicitis with localized peritonitis	780	Concussion without open intracranial wound	695	Congestive heart failure	565
5	Acute subendocardial myocardial infarction	620	Congestive heart failure	601	Acute appendicitis with localized peritonitis	549
6	Chronic kidney disease, stage 5	581	Acute subendocardial myocardial infarction	589	Concussion without open intracranial wound	532
7	Congestive heart failure	439	Chronic kidney disease, stage 5	572	Chronic kidney disease, stage 5	502
8	Intracerebral haemorrhage in hemisphere, subcortical	337	Intracerebral haemorrhage in hemisphere, subcortical	443	Intracerebral haemorrhage in hemisphere, subcortical	340
9	Traumatic subdural haemorrhage without open intracranial wound	321	Traumatic subdural haemorrhage without open intracranial wound	296	Traumatic subdural haemorrhage without open intracranial wound	262
10	Chronic obstructive pulmonary disease with acute lower respiratory infection	308	Other and unspecified cirrhosis of liver	260	Acute tubulo-interstitial nephritis	240

อันดับโรคผู้ป่วยที่ส่งต่อ ไปสถานพยาบาลที่ศักยภาพสูงกว่า (Refer out)10 อันดับแรก

ลำดับ	ปีงบประมาณ 2563		ปีงบประมาณ 2564		ปีงบประมาณ 2565	
	โรค	จำนวน (ราย)	โรค	จำนวน (ราย)	โรค	จำนวน (ราย)
1	Malignant neoplasm of thyroid gland	105	Malignant neoplasm of thyroid gland	82	Malignant neoplasm of thyroid gland	82
2	Liver cell carcinoma	37	Liver cell carcinoma	51	Mental and behavioural disorders due to use of other stimulants, including caffeine at harmful use	48
3	Sleep apnoea	26	Mental and behavioural disorders due to use of other stimulants, including caffeine at harmful use	36	Sleep apnoea	47
4	Mental and behavioural disorders due to use of other stimulants, including caffeine at harmful use	16	Sleep apnoea	32	Supraventricular tachycardia	25
5	Malignant neoplasm of breast, unspecified	15	Malignant neoplasm of breast, unspecified	20	Liver cell carcinoma	19
6	Supraventricular tachycardia	12	Supraventricular tachycardia	16	Schizophrenia,unspecified	16
7	Intra-abdominal and pelvic swelling, mass and lump	11	Intrahepatic bile duct carcinoma	16	Mental and behavioural disorders due to use of alcohol at dependence syndrome	13
8	Other specified diseases of upper respiratory tract	10	Mental and behavioural disorders due to use of alcohol at dependence syndrome	15	Unspecified nonorganic psychosis	10
9	Unspecified nonorganic psychosis	9	Severe depressive episode without psychotic symptoms	11	Thyrotoxicosis\, unspecified	9
10	Thyrotoxicosis, unspecified	9	Schizophrenia,unspecified	11	Congestive heart failure	7 9