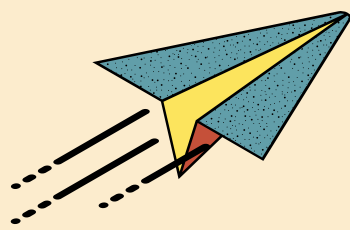


SHA : SPIRITUAL HEALTHCARE IN ACTION



กระบวนการนำแนวคิดจิตวิญญาณในการทำงาน (Spiritual Healthcare Appreciation: SHA) SHA เป็นคำย่อของแนวคิด เครื่องมือสำคัญตลอดจนวิธีการปฏิบัติที่บูรณาการ ซึ่งเป็นคำย่อดังต่อไปนี้

S หมายถึง sustainable & spirituality เน้นความยั่งยืน ผ่านมิติการพัฒนาทางจิตวิญญาณ และจิตตปัญญา บนพื้นฐานของมาตรฐานและความปลอดภัย Safety และ Standard

H หมายถึง Humanized healthcare & health promotion เป็นการพัฒนาทั้งบริการสุขภาพและการสร้างเสริมสุขภาพควบคู่กัน

A หมายถึง appreciation, aesthetic & accreditation ใช้กระบวนการชื่นชม การสื่อสารเชิงบวก ความสุนทรีย์ ประณีตละเอียดอ่อน และกระบวนการ accreditation ควบคู่กันชื่นชมผ่านเรื่องเล่า นำมาสู่ความคิดฝัน รวมถึงเชื่อมั่นในความสามารถของชุมชนที่เราทำงานด้วย

“SHA เป็นเครื่องมือที่ช่วยเปลี่ยนความรู้สึกของคนทำงานจาก Nobody เป็น Somebody ได้ โรงพยาบาลที่ได้ SHA คนงานจะรู้สึกว่าการทำงานคือแก่นของชีวิต มีความหมายต่อตัวเอง และที่สำคัญ มีความหมายต่อคนอื่น มีความสุขในการทำงาน ปีติมากขึ้น มีความเป็นมนุษย์สูงขึ้น หลอมรวมความเป็นคนเข้าไปในองค์กรมากขึ้น ทำให้เกิดจิตสำนึกร่วม มีวัฒนธรรมองค์กรที่ดีงาม มีความอบอุ่น เมตตาเกื้อกัน เกิดความเป็นทีม รักและกลมเกลียวกัน ทำให้โรงพยาบาลเป็นบ้านหลังที่สอง วันหยุดก็ยังอยากมาทำงาน และสิ่งต่างๆเหล่านี้จะหลอมรวมไปสู่การดูแลผู้ป่วยที่เรียกว่า Spiritual Care ได้ เป็นการเติมเต็มให้ทั้งคนงานและผู้รับบริการมีศักดิ์ศรีความเป็นมนุษย์เท่าเทียมกัน” ดร.ดวงสมรกล่าว

ตัวอย่างเรื่องเล่าที่ทำให้เกิดการเปลี่ยนแปลง

“มีเภสัชกรจบใหม่ทำงานในโรงพยาบาลชุมชนแห่งหนึ่ง ทำหน้าที่ตามระบบมาตรฐาน จัดยา จ่ายยา ไม่มีผิดพลาดเลย ห่อข้าวกลางวันมากินที่โรงพยาบาลด้วย ดีมาก ทำงานตรงเวลา ไม่ยอมออกไปไหน” ดร.ดวงสมรเล่าจากการรับฟัง “เรื่องเล่าของคนทำงาน”

“เวลาเที่ยงตรง เภสัชกรที่มีอยู่สามคนก็ปิดช่องจ่ายยาชั่วคราวเพื่อพักกินข้าวกลางวัน และได้เห็นคนไข้ซึ่งเป็นคุณยายคนหนึ่งยังนั่งรออยู่คนเดียว จึงเดินไปหาแล้วบอกให้ยายไปกินข้าวก่อนเดี๋ยวค่อยกลับมา หนูขอกินข้าวแป็บเดียว ยายตอบว่า หมอกินเถอะ ยายนั่งรอได้ เภสัชกรเดินกลับมาแต่สายตาก็ยังเห็นคุณยายมองมาที่ห้องยาอย่างจดจ่อ จึงกลับไปบอกคุณยายอีกครั้งว่า มีร้านอาหารอยู่ข้างโรงพยาบาล ให้คุณยายไปทานก่อน บ่ายนี้หนูจะจัดยาให้ยายเป็นคนแรก ยายตอบว่า ยายไม่มีเงินหรอก ที่ยายรอไม่ไปไหนเพราะอาศัยรถชาวบ้านมา คนอื่นเขาได้ยากันหมดแล้ว รอยายคนเดียว ค่าพูดสั้นๆของคนไข้ทั้งชวนอึ้งและทำให้เภสัชกรเกิดความคิดความเข้าใจใจได้ว่า มัวแต่ยึดเวลาราชการ แต่ไม่มีเวลาประชาชน”

ดร.ดวงสมร เล่าต่อว่า “จึงเกิดการเปลี่ยนระบบยาใหม่ในห้องยาเล็กๆนั้น โดยเหลือเวลาพัก ไม่ต้องกินข้าวกลางวันพร้อมกัน นี่คือการเห็นศักดิ์ศรีของคนที่อยู่ตรงหน้า ทำระบบการบริการสุขภาพให้คนไข้รู้สึกตัวเองมีคุณค่าและมีศักดิ์ศรี นี่คือเป้าหมายของ SHA เป็นเรื่องราวชวนประทับใจ ที่ทำให้เห็นว่าเภสัชกรใช้การฟัง ใช้ความเป็นมนุษย์มาสัมผัส ขยายความรักความเข้าใจให้คุณยาย และปรับระบบงานให้ดีขึ้นเพื่อให้ผู้รับบริการได้ประโยชน์อย่างเต็มที่ ซึ่งเรื่องราวแบบนี้ทางสรพ. จะเติมให้ HA ที่มีรากฐานดีแล้วให้มีความงดงามมากยิ่งขึ้น”

การดูแลผู้ป่วยด้วยมิติจิตวิญญาณ (Spiritual Healthcare in Action: SHA) ซึ่งเป็นมาตรฐานที่มุ่งยกระดับการดูแลผู้ป่วยให้มีความหมายและสมบูรณ์ขึ้น โดยครอบคลุมทั้งด้านกาย จิตใจ และจิตวิญญาณ การเรียนรู้ที่มุ่งเน้นให้บุคลากรทางการแพทย์มี “จิตใจที่เป็นสุข” และให้ “การดูแลด้วยความเมตตา” มีเป้าหมายที่การรับรู้ความรู้สึกหรือความเข้าใจของบุคลากรที่มีต่อตนเอง ต่อการทำงาน ต่อทีมงาน และต่อองค์กร โดยมี 4 องค์ประกอบ ได้แก่

1. ชีวิตด้านใน (Inner life) คือการรับรู้ชีวิตด้านใน รู้ว่าเป้าหมายของเขาคืออะไร รับฟังเพื่อเกิดความเข้าใจ
2. งานที่มีความหมาย (Meaningful work) คือการรับรู้หรือรู้สึกว่าการทำอยู่นั้นสำคัญและเต็มเปี่ยมไปด้วยความหมาย แต่ละคนเคารพซึ่งกันและกันไม่ว่าจะอยู่ในตำแหน่งใด
3. สำนึกร่วมความเป็นชุมชน (Connection of community) คือความรู้สึกเป็นส่วนหนึ่งของทีม ช่วยเหลือเหมือนเป็นครอบครัวเดียวกัน
4. การเชื่อมกับพลังที่เหนือกว่า (Spiritual connection) เช่น สิ่งที่น่าทึ่งเมื่อท้อแท้ใจ สิ่งที่เป็นแรงบันดาลใจหรือแรงผลักดันให้ก้าวเดินต่อไปได้

ถ้าคุณไม่มีจิตวิญญาณ
เขาจะไม่มีคุณธรรม

